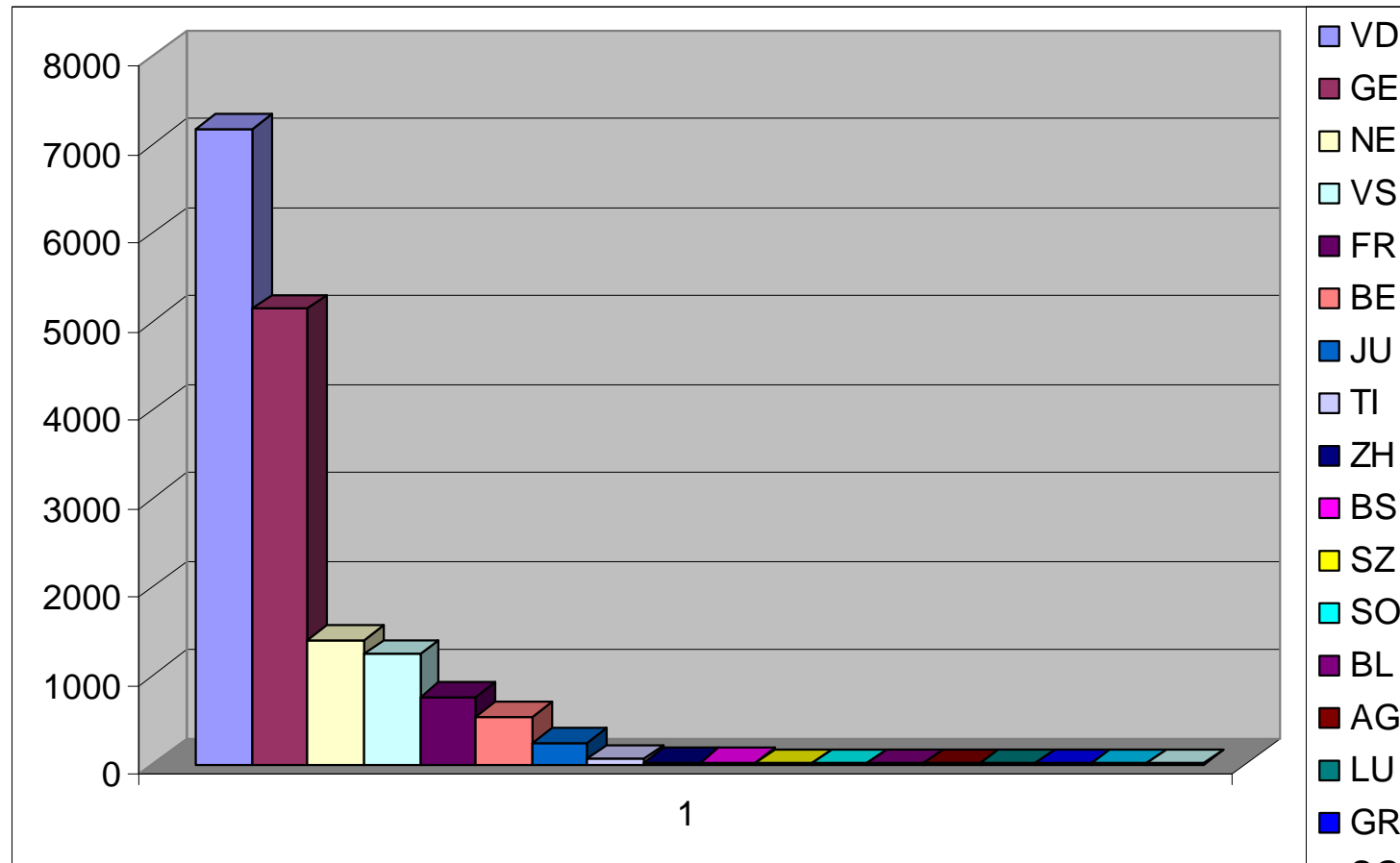




**EXIT A.D.M.D.** Suisse romande

**Nombre de membres au 31.12.2011 : 16'594**

Cantons	Membres
VD	7167
GE	5136
NE	1406
VS	1241
FR	760
BE	536
JU	234
TI	57
ZH	20

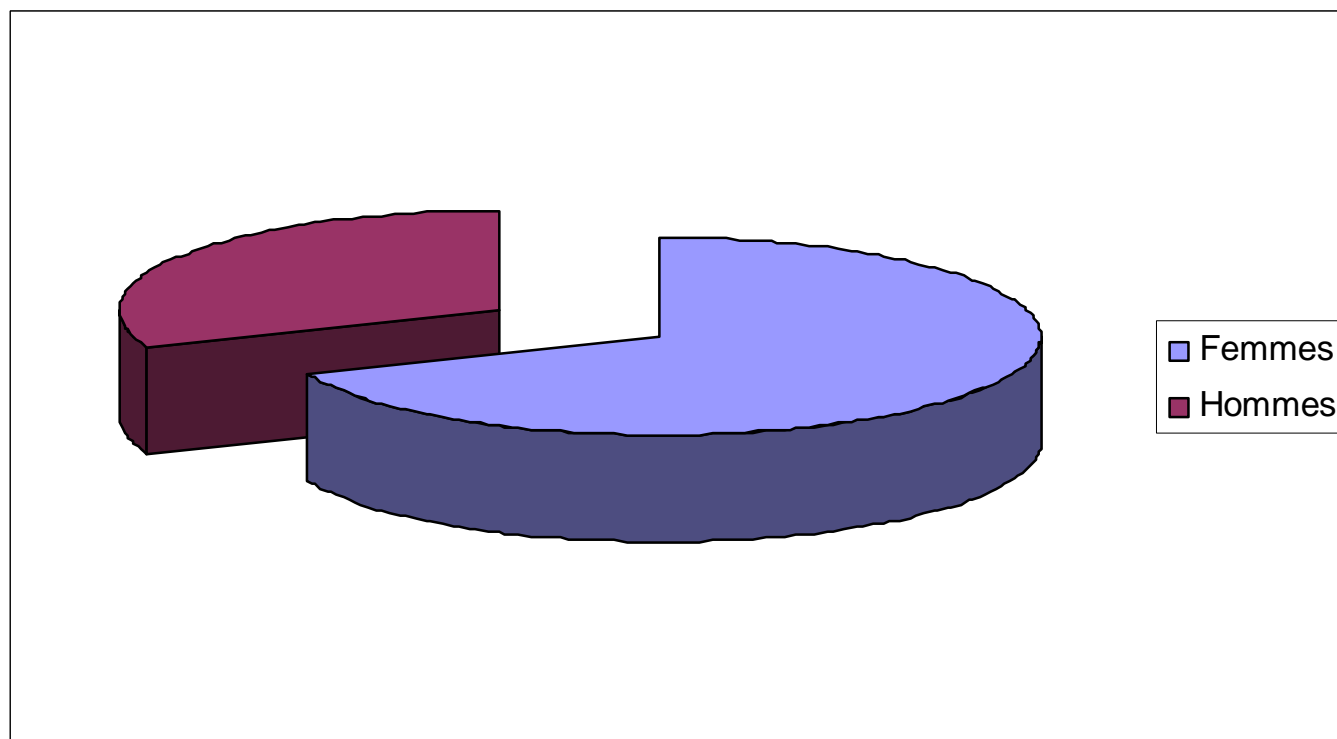


Cantons	Membres
BS	11
BL	5
SO	5
SZ	6
AG	3
GR	2
LU	3
SG	1
TG	1



## **EXIT A.D.M.D.** Suisse romande

Nombre  
de **femmes** au 31.12.2011 : **11'445** 68.97%  
d'**hommes** au 31.12.2011 : **5'149** 31.03%  
-----  
**Total :** **16'594**

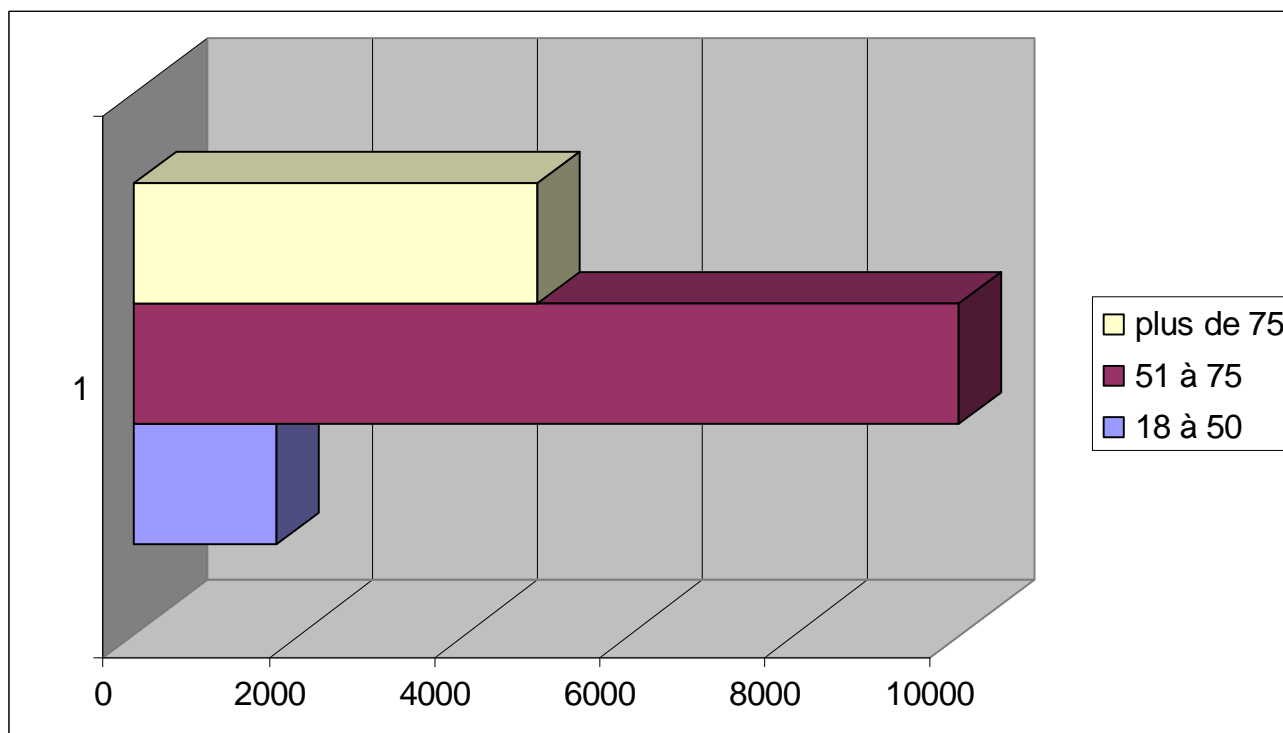




## **EXIT A.D.M.D.** Suisse romande

Membres entre 18 et 50 ans :	<b>1'725</b>	<b>10.40%</b>
Membres entre 51 et 75 ans :	<b>9'983</b>	<b>60.16%</b>
Membres de plus de 75 ans :	<b>4'886</b>	<b>29.44%</b>

**Total des membres :** **16'594**

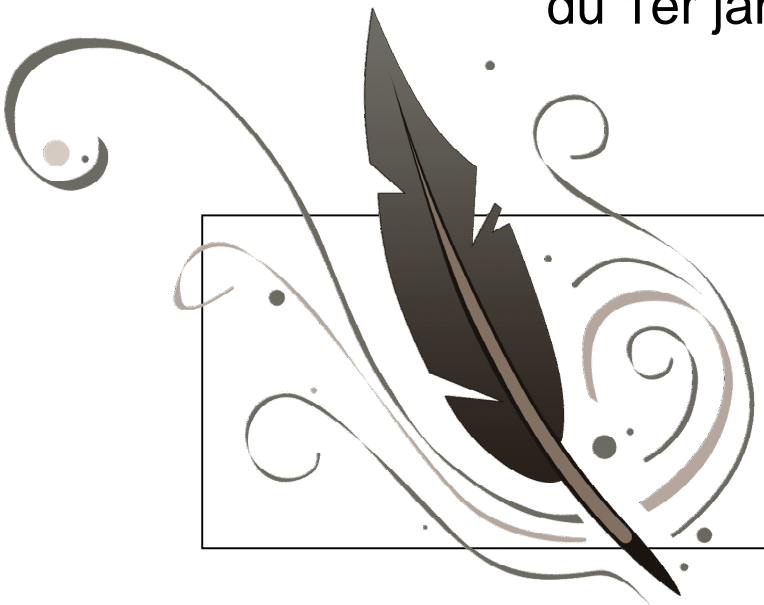




**EXIT A.D.M.D.** Suisse romande

**Nombre d'assistances au suicide effectuées**  
du 1er janvier au 31 décembre 2011 :

**111**



		Moyenne âge
A domicile	: <b>104</b>	<b>74</b>
En EMS	: <b>7</b> )	<b>88</b>
A l'hôpital	: <b>0</b> )	

Canton de Vaud	:	34
Canton de Genève	:	35
Canton de Neuchâtel	:	16
Canton de Berne	:	2
Canton de Fribourg	:	9
Canton du Valais	:	11

Canton du Jura	:	3
Canton du Tessin	:	1





**EXIT A.D.M.D.** Suisse romande

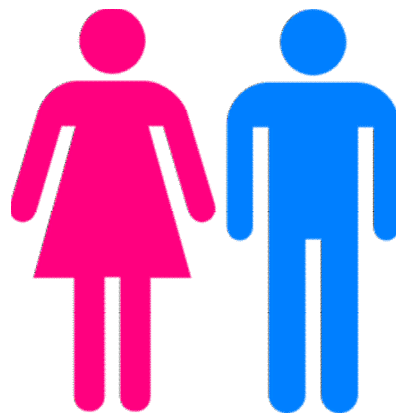
## Sur les **111** assistances au suicide

du 1er janvier au 31 décembre 2011

Nombre de femmes : **60** soit : 54%

Nombre d'hommes : **51** soit : 46%

La moyenne d'âge est de : 75.96 ans





**EXIT A.D.M.D.** Suisse romande

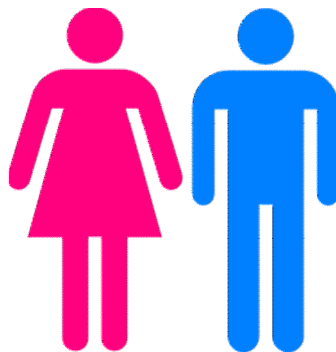
## Sur les **111** assistances au suicide

du 1er janvier au 31 décembre 2011

Moyenne générale des âges	:	75.96	ans
Moyenne des âges pour les femmes	:	76.36	ans
Moyenne des âges pour les hommes	:	74.70	ans

**La personne la plus jeune avait : 36 ans**

**La plus âgée avait : 100 ans**





**EXIT A.D.M.D.** Suisse romande

**Nombre de demandes d'assistances au suicide  
reçues et étudiées par les médecins conseils : 182**

**Dossiers acceptés : 172**



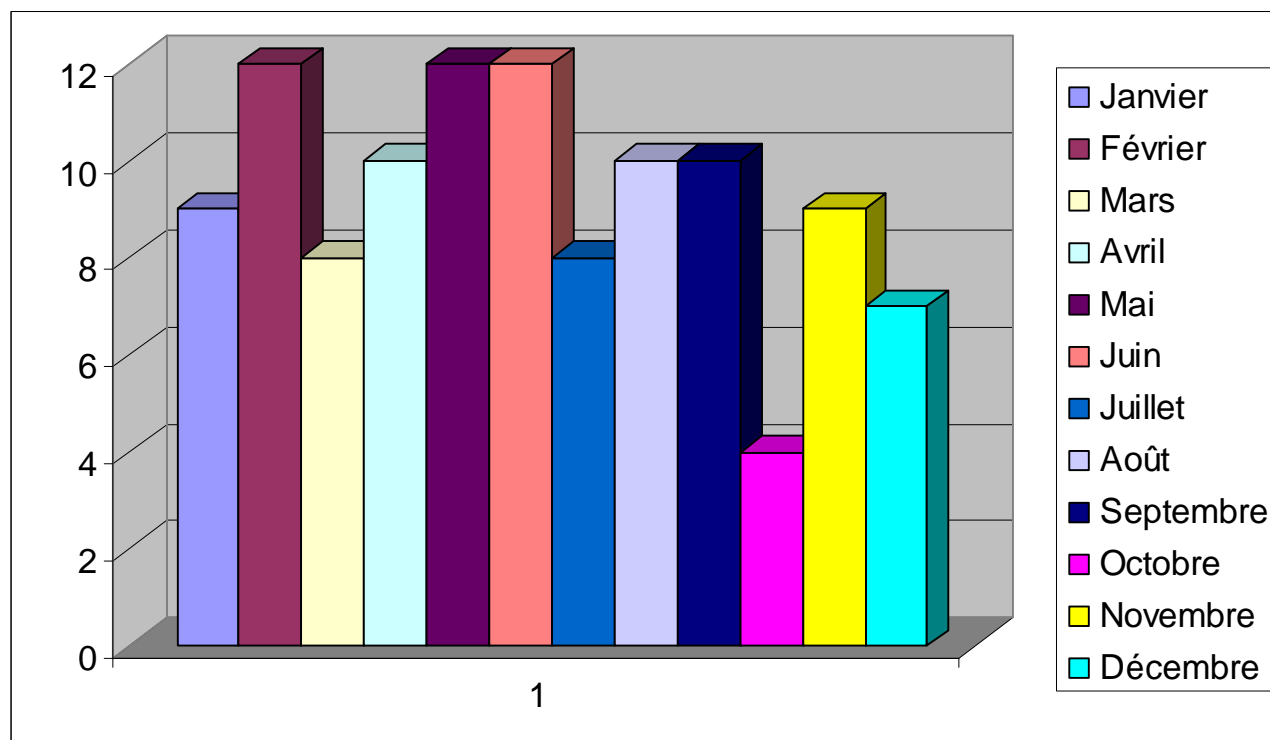
Canton de Vaud	:	49
Canton de Genève	:	61
Canton de Neuchâtel	:	29
Canton de Fribourg	:	17
Canton du Valais	:	16
Canton de Berne	:	3
Canton du Jura	:	6
Canton du Tessin	:	1



**EXIT A.D.M.D.** Suisse romande

## **111** assistances au suicide effectuées en 2011 répartition mensuelle

Janvier	:	<b>9</b>
Février	:	<b>12</b>
Mars	:	<b>8</b>
Avril	:	<b>10</b>
Mai	:	<b>12</b>
Juin	:	<b>12</b>
Juillet	:	<b>8</b>
Août	:	<b>10</b>
Sept.	:	<b>10</b>
Octobre	:	<b>4</b>
Nov.	:	<b>9</b>
Déc.	:	<b>7</b>



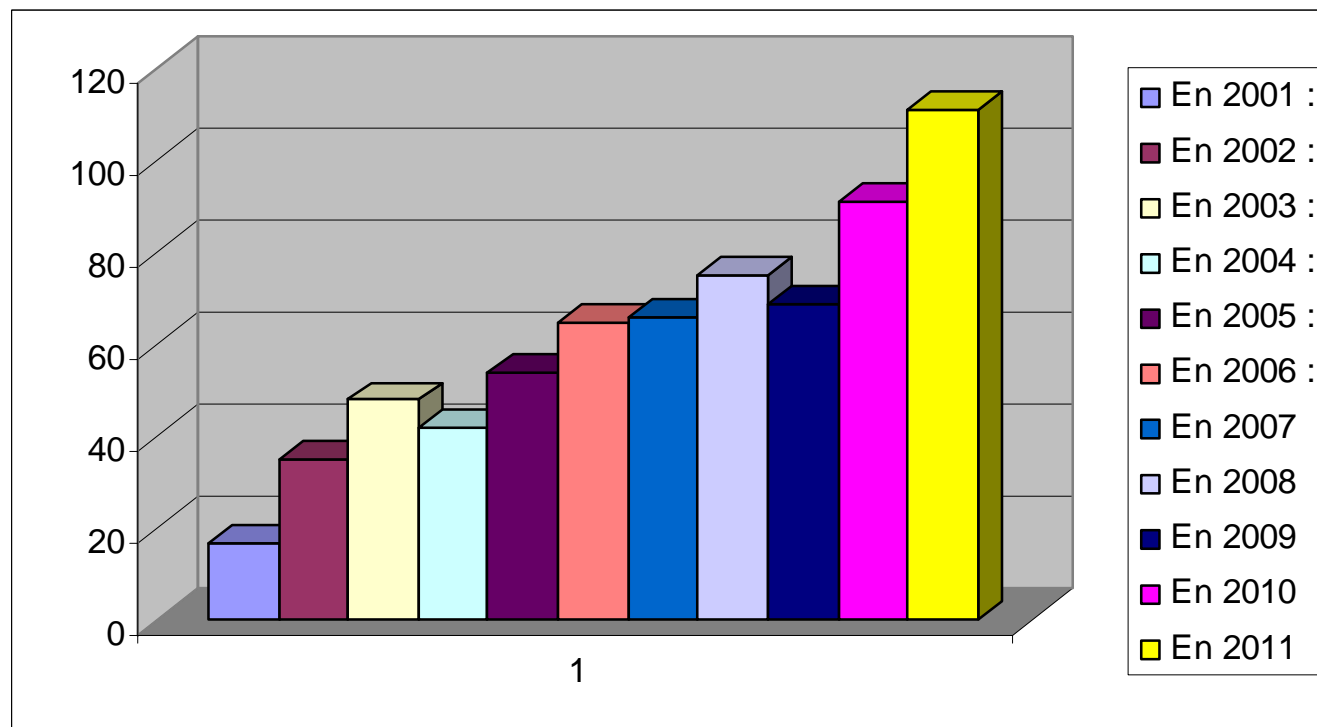




**EXIT A.D.M.D.** Suisse romande

## Evolution du nombre d'assistances au suicide effectuées entre 2001 et 2011

En 2001	17
En 2002	35
En 2003	48
En 2004	42
En 2005	54
En 2006	65
En 2007	66
En 2008	75
En 2009	69
En 2010	91
En 2011	111





**EXIT A.D.M.D.** Suisse romande

## Evolution du nombre d'assistances au suicide effectuées entre 2001 et 2011 : domicile, hôpital, 'EMS' ou foyer

*	2001	2002	2003	2004	2005	2006	2007
<b>Total</b>	<b>17</b>	<b>35</b>	<b>48</b>	<b>42</b>	<b>54</b>	<b>65</b>	<b>66</b>
<b>Domicile</b>	<b>16</b>	<b>35</b>	<b>41</b>	<b>41</b>	<b>43</b>	<b>57</b>	<b>61</b>
<b>EMS</b>	<b>1</b>	<b>0</b>	<b>7</b>	<b>1</b>	<b>11</b>	<b>6</b>	<b>5</b>
<b>Hôpital</b>	<b>0</b>	<b>0</b>	<b>0</b>	<b>0</b>	<b>0</b>	<b>2</b>	<b>0</b>
<b>Foyer</b>	<b>0</b>	<b>0</b>	<b>0</b>	<b>0</b>	<b>0</b>	<b>0</b>	<b>0</b>



	2008	2009	2010	2011	2012
<b>Total</b>	<b>75</b>	<b>69</b>	<b>91</b>	<b>111</b>	
<b>Domicile</b>	<b>68</b>	<b>64</b>	<b>83</b>	<b>104</b>	
<b>EMS</b>	<b>6</b>	<b>4</b>	<b>7</b>	<b>7</b>	
<b>Hôpital</b>	<b>0</b>	<b>1</b>	<b>1</b>	<b>0</b>	
<b>Foyer</b>	<b>1</b>	<b>0</b>	<b>0</b>	<b>0</b>	



**EXIT A.D.M.D.** Suisse romande

## Récapitulation des assistances de 2001 à 2011

A domicile	En EMS	A l'hôpital	Foyer
16	1	0	0
35	0	0	0
41	7	0	0
41	1	0	0
43	11	0	0
57	6	2	0
61	5	0	0
68	6	0	1
64	4	1	0
83	7	1	0
104	7	0	0
<b>613</b>	<b>55</b>	<b>4</b>	<b>1</b>





**EXIT A.D.M.D.** Suisse romande

**Assistances effectuées en 2011 : 7**

**EMS - Hôpital - Foyer**

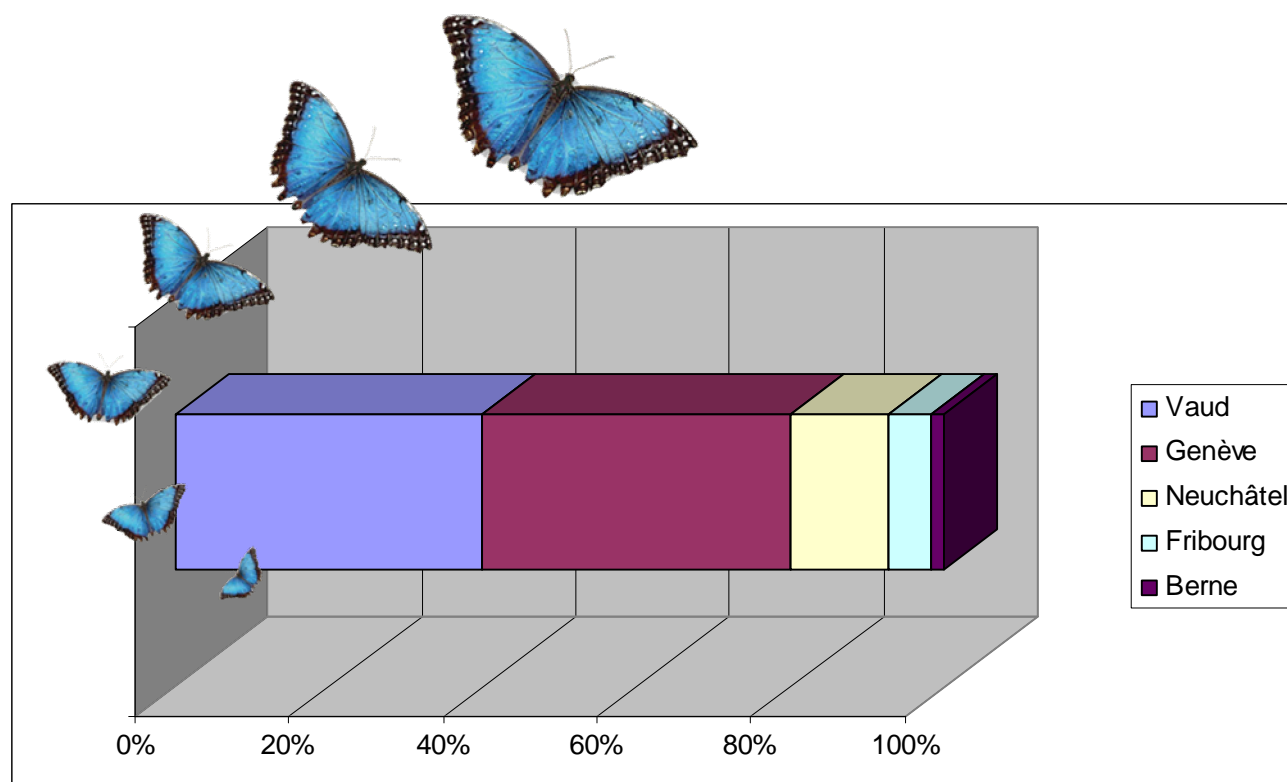


	Age	Lieu	Pathologie	
Femme	83	Home Les Arbres	Pathologies neurologiques	1
Femme	100	Maison du Petit Saconnex	Polypathologies invalidantes	1
Femme	93	Résidence Trembley	Polypathologies invalidantes	1
Femme	98	Résidence Trembley	Polypathologies invalidantes	1
Femme	87	Résidence la Colombe	Polypathologies invalidantes	1
Femme	91	Résidence Bellerive	Polypathologies invalidantes	1
Homme	67	EMS Clair Vully	Cancer	1



**EXIT A.D.M.D.** Suisse romande

## **55** assistances au suicide effectuées en 'EMS' entre 2001 et 2011 - Répartition par canton



**Vaud : 22**



**Genève : 22**



**Neuchâtel : 7**



**Fribourg : 3**



**Berne : 1**

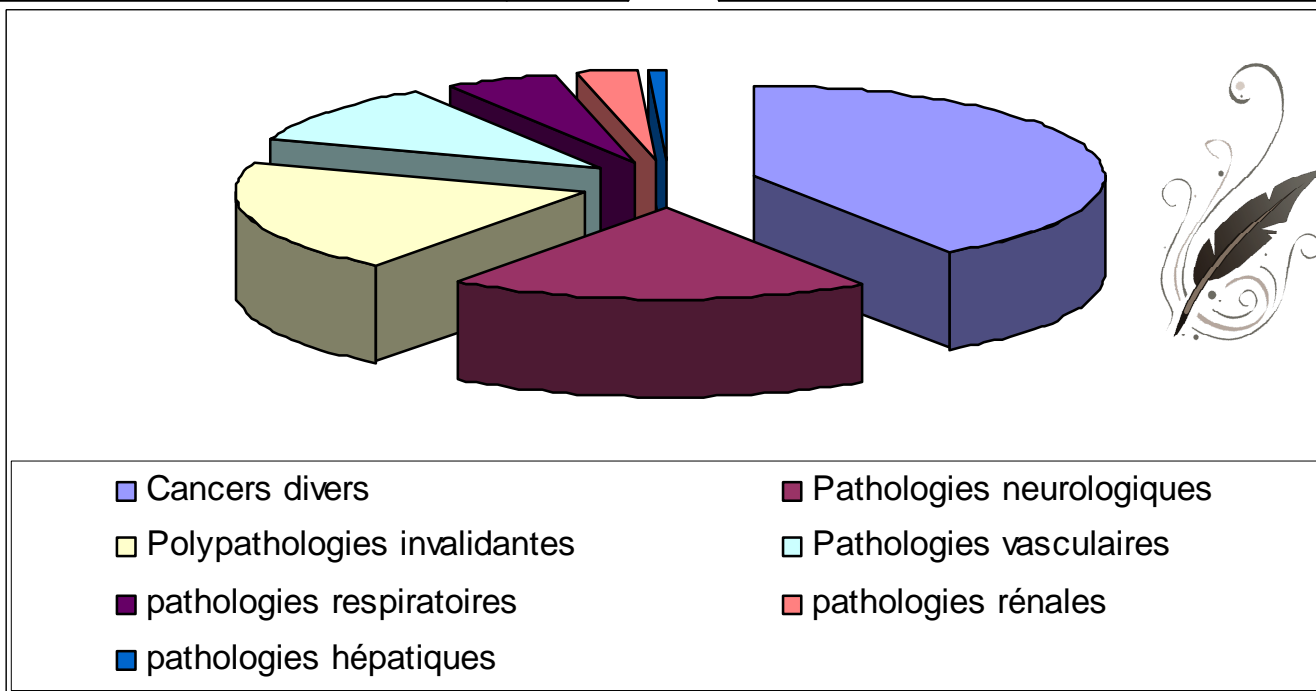


**EXIT A.D.M.D.** Suisse romande

## Cause des demandes d'assistances au suicide en 2011

<b>Cancers divers</b>	<b>45</b>
<b>Pathologies neurologiques</b>	<b>22</b>
<b>Polypathologies invalidantes</b>	<b>22</b>
<b>Pathologies vasculaires</b>	<b>12</b>

<b>Pathologies respiratoires</b>	<b>6</b>
<b>Pathologies rénales</b>	<b>3</b>
<b>Pathologies hépatiques</b>	<b>1</b>
<b>TOTAL</b>	<b>111</b>





**EXIT A.D.M.D.** Suisse romande

## Total des assistances au suicide de 2001 à 2011



A domicile	613
En EMS	55
En foyer	1
A l'hôpital	4
<b>Total</b>	<b>673</b>

