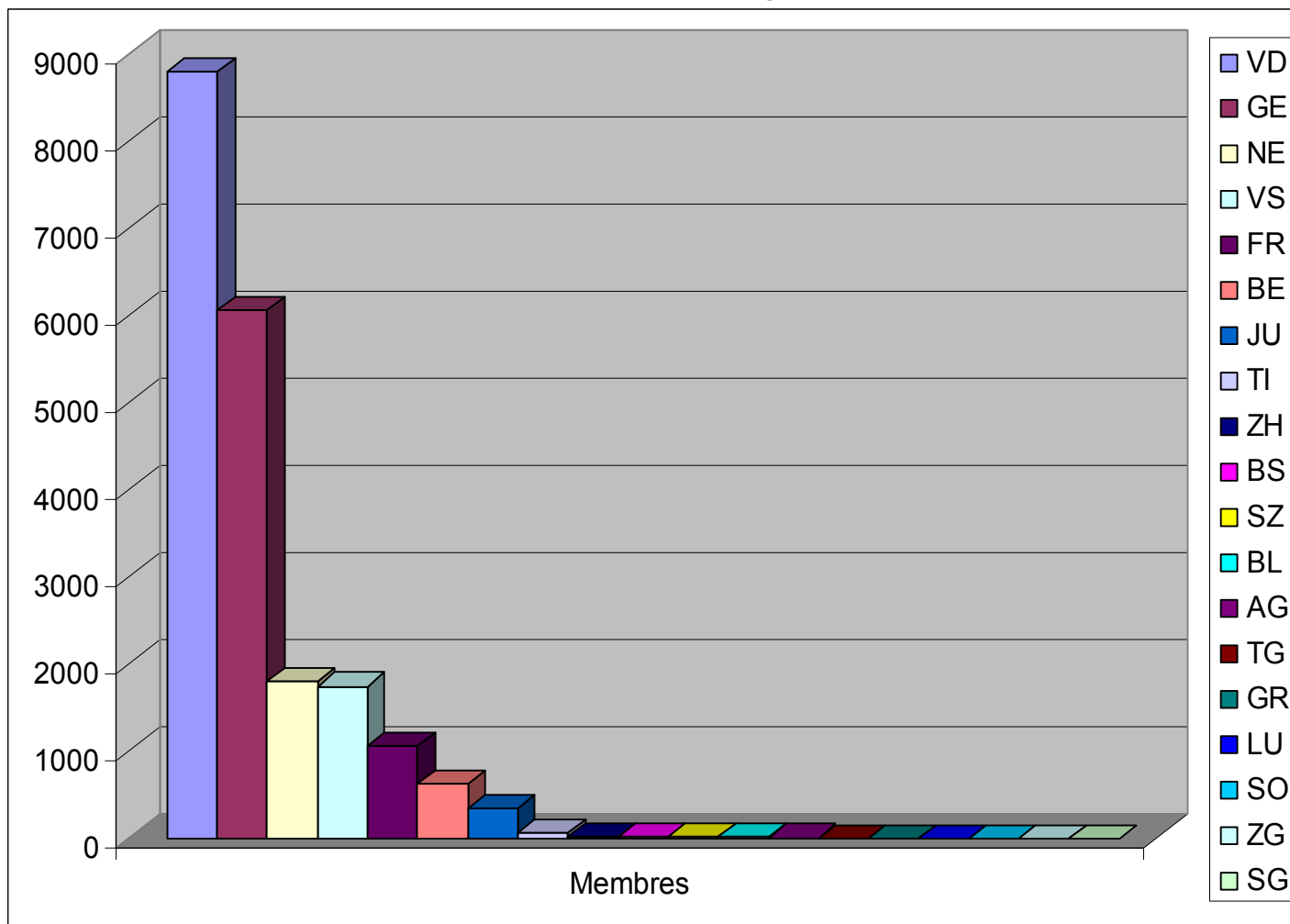




EXIT A.D.M.D. Suisse romande

Nombre de membres au 31.12.2014 : 20'507

(Membres en 2013 : 18'564, soit une augmentation de plus de 10%)



Cantons	Membres
VD	8'787
GE	6'053
NE	1'788
VS	1'741
FR	1'058
BE	621
JU	344
TI	54
ZH	20
BS	15
SZ	6
BL	5
AG	4
TG	3
GR	2
LU	2
SO	2
ZG	1
SG	1

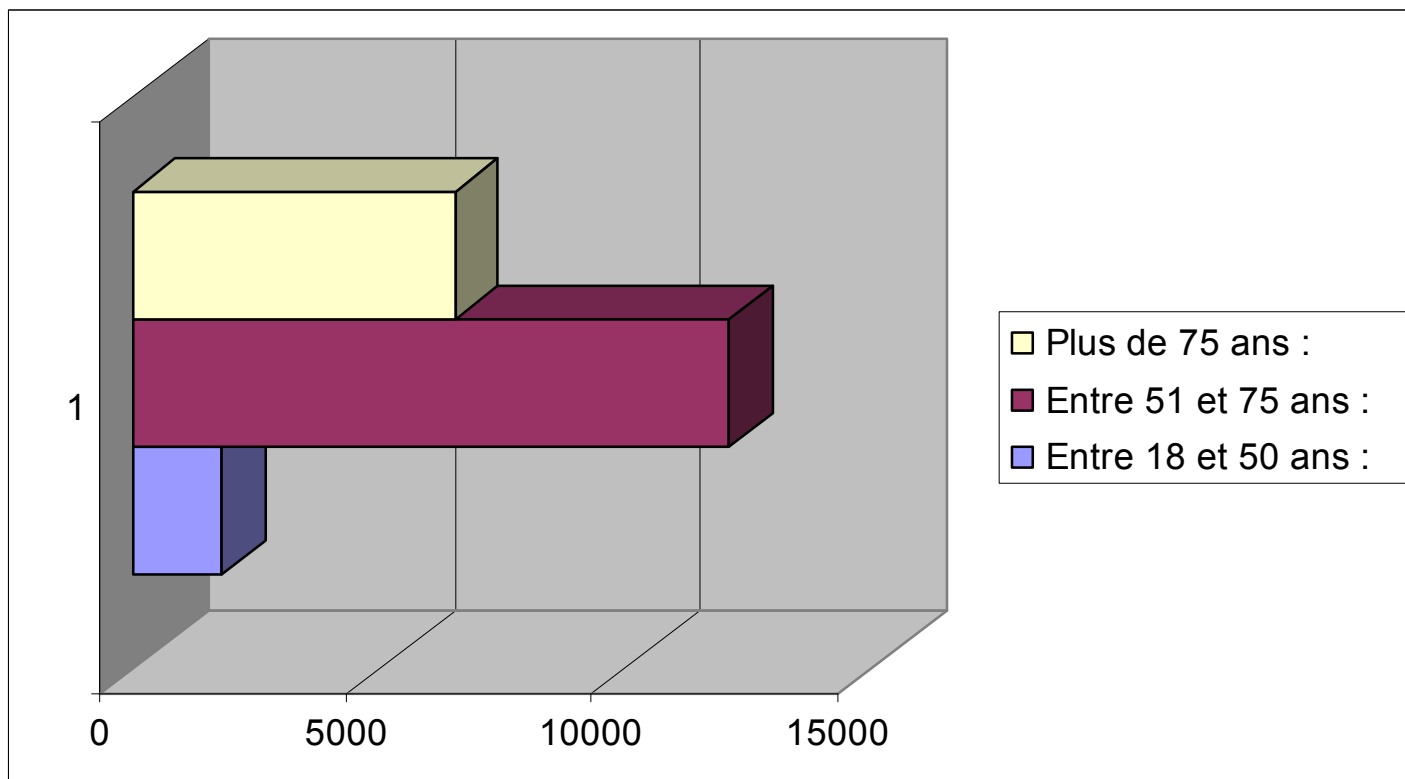
20'507



EXIT A.D.M.D. Suisse romande

Membres entre 18 et 50 ans :	1'843	9.00 %
Membres entre 51 et 75 ans :	12'110	59.05 %
Membres de plus de 75 ans :	6'554	31.95 %

Nombre de membres le 31.12.2014 : 20'507





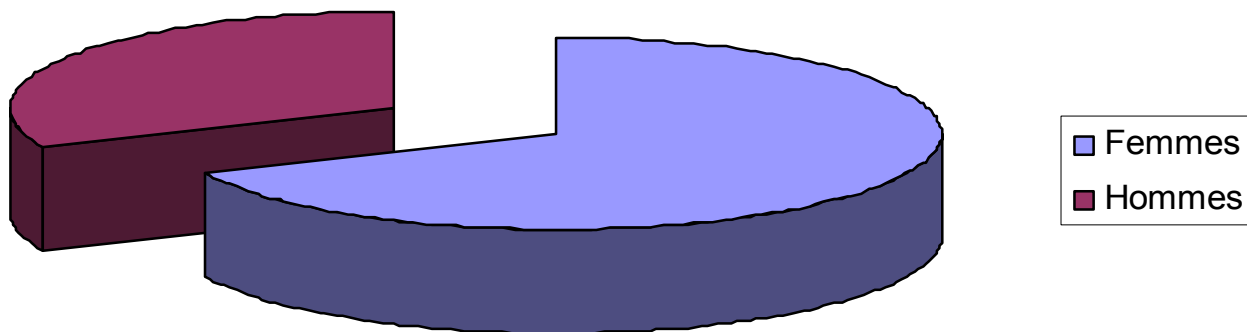
EXIT A.D.M.D. Suisse romande

Nombre

de **femmes** au 31.12.2014 : **13'902** 67.79%

d'**hommes** au 31.12.2014 : **6'605** 32.21%

Total : **20'507**





EXIT A.D.M.D. Suisse romande

Nombre de demandes d'assistances au suicide **reçues** en 2014

Etudiées par les médecins conseils : **278**

Dossiers acceptés : **269**

Dossiers en attente : **6**

Dossiers refusés ou sans suite : **3**



Acceptés Vaud	:	113
Acceptés Genève	:	81
Acceptés Neuchâtel	:	34
Acceptés Fribourg	:	11
Acceptés Valais	:	19
Acceptés Berne	:	7
Acceptés Jura	:	4



EXIT A.D.M.D. Suisse romande

Nombre d'assistances au suicide effectuées
du 1er janvier au 31 décembre 2014 :

175



A domicile : 156
En EMS : 16
A l'hôpital : 3

Répartition générale, par canton

Canton de Vaud : **84**
Canton de Genève : **40**
Canton de Neuchâtel : **21**
Canton du Valais : **13**

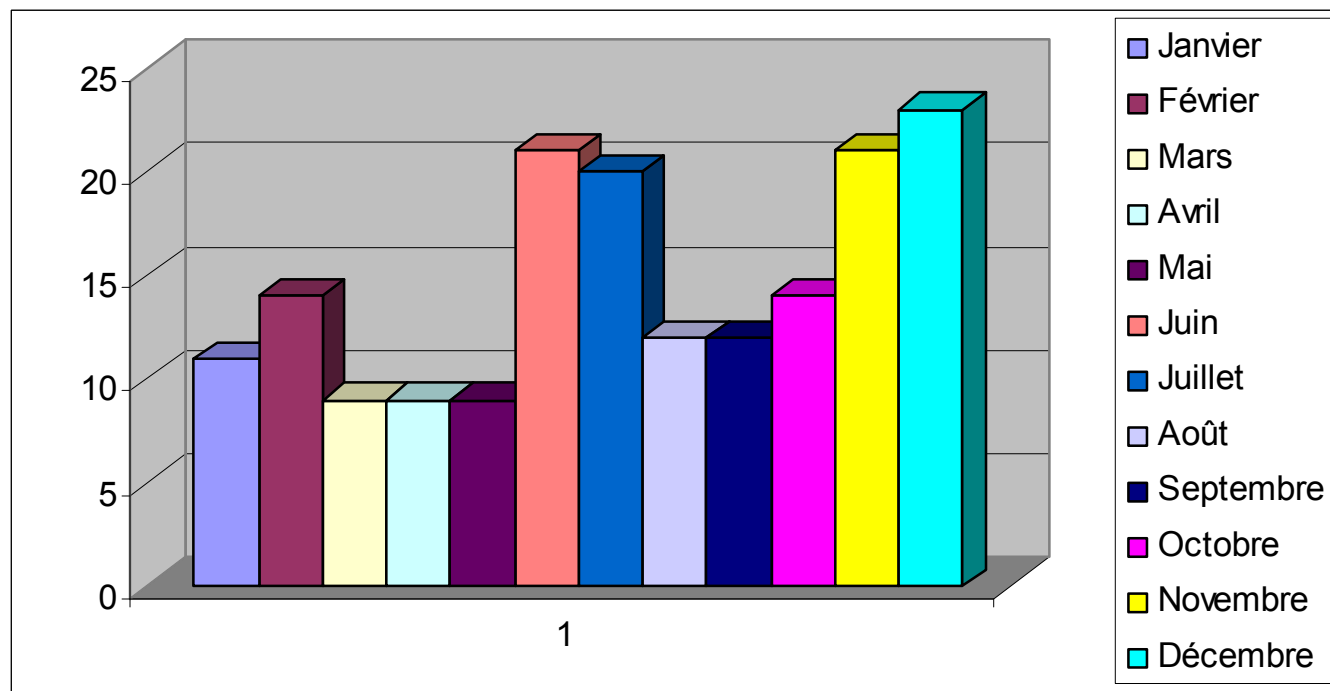
Canton de Berne : **7**
Canton de Fribourg : **6**
Canton du Jura : **4**



EXIT A.D.M.D. Suisse romande

Répartition mensuelle des 175 assistances au suicide effectuées en 2014

Janvier :	11
Février :	14
Mars :	9
Avril :	9
Mai :	9
Juin :	21
Juillet :	20
Août :	12
Septembre :	12
Octobre :	14
Novembre :	21
Décembre :	23



Total : 175



EXIT A.D.M.D. Suisse romande

Sur les **175** assistances au suicide

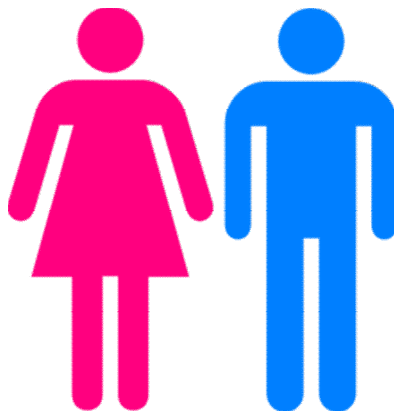
du 1er janvier au 31 décembre **2014**

Nombre de femmes	: 96	soit : 54.85%
Nombre d'hommes	: 79	soit : 45.15%

La moyenne d'âge pour les femmes est de : **79 ans**

La moyenne d'âge pour les hommes est de : **73 ans**

La femme
la plus jeune : 47 ans
la plus âgée : 98 ans



L'homme
le plus jeune : 31 ans
le plus âgé : 95 ans



EXIT A.D.M.D. Suisse romande

Evolution du nombre d'assistances au suicide effectuées entre 2001 et 2014 : domicile, hôpital, 'EMS' ou foyer

*	2001	2002	2003	2004	2005	2006	2007
Total	17	35	48	42	54	65	66
Domicile	16	35	41	41	43	57	61
EMS	1	0	7	1	11	6	5
Hôpital	0	0	0	0	0	2	0
Foyer	0	0	0	0	0	0	0

	2008	2009	2010	2011	2012	2013	2014	2001-2014
Total	75	69	91	111	144	155	175	1'147
Domicile	68	64	83	104	127	141	156	1'037
EMS	6	4	7	7	16	10	16	97
Hôpital	0	1	1	0	1	4	3	12
Foyer	1	0	0	0	0	0	0	1



EXIT A.D.M.D. Suisse romande



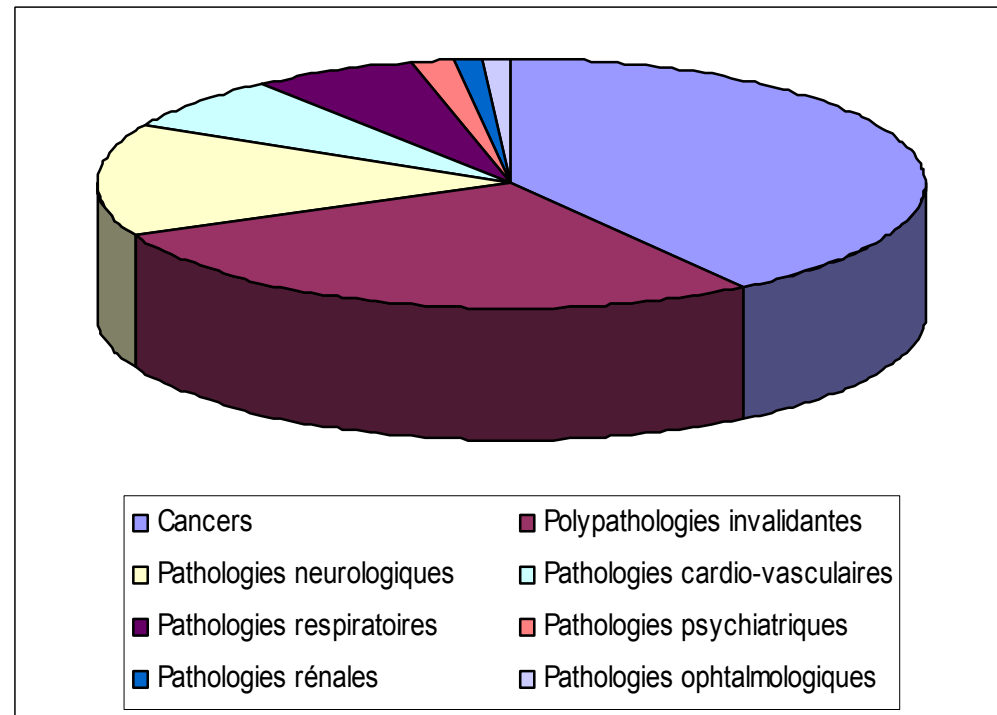
**Analyse des 175 assistances au suicide
effectuées
en 2014, par pathologie et par canton**

	VD	GE	NE	FR	VS	BE	JU	Total
Cancers	34	19	6	1	6	5	0	71
Polypathologies invalidantes	25	10	6	2	2	1	2	48
Pathologies neurologiques	12	7	2	2	3	0	0	26
Pathologies cardio-vasculaires	5	2	2	0	0	1	2	12
Pathologies respiratoires	4	1	4	1	1	0	0	11
Pathologies ophtalmologiques	1	0	1	0	0	0	0	2
Pathologies rénales	1	1	0	0	0	0	0	2
Pathologies psychiatriques	2	0	0	0	1	0	0	3
Total :	84	40	21	6	13	7	4	175

Pathologies concernant les 175 assistances au suicide en 2014

Pathologies	Nombre
Cancers	71
Polypathologies invalidantes	48
Pathologies neurologiques	26
Pathologies cardio-vasculaires	12
Pathologies respiratoires	11
Pathologies psychiatriques	3
Pathologies rénales	2
Pathologies ophtalmologiques	2

Total ----- **175**





EXIT A.D.M.D. Suisse romande

Moyennes d'âges en fonction des pathologies en 2014



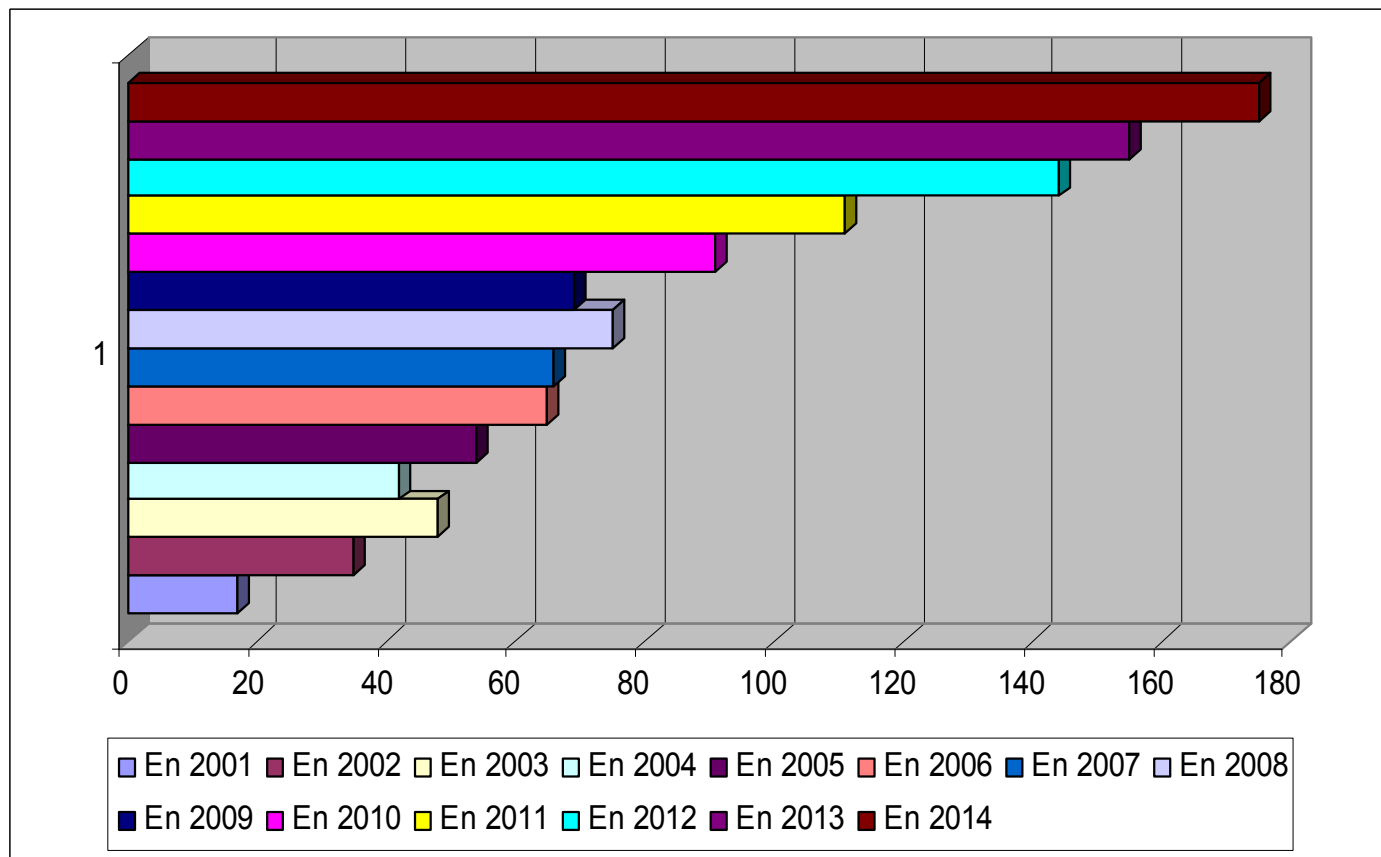
	Nombre d'assistances	Moyenne d'âges
Cancers	71	70.5 ans
Polypathologies invalidantes	48	86 ans
Pathologies neurologiques	26	71 ans
Pathologies cardio-vasculaires	12	81.5 ans
Pathologies respiratoires	11	76 ans
Pathologies ophtalmologiques	2	78.5 ans
Pathologies rénales	2	81.5 ans
Pathologies psychiatriques	3	84 ans
Total :	175	



EXIT A.D.M.D. Suisse romande

Evolution du nombre d'assistances au suicide effectuées entre 2001 et 2014

En 2001	17
En 2002	35
En 2003	48
En 2004	42
En 2005	54
En 2006	65
En 2007	66
En 2008	75
En 2009	69
En 2010	91
En 2011	111
En 2012	144
En 2013	155
En 2014	175

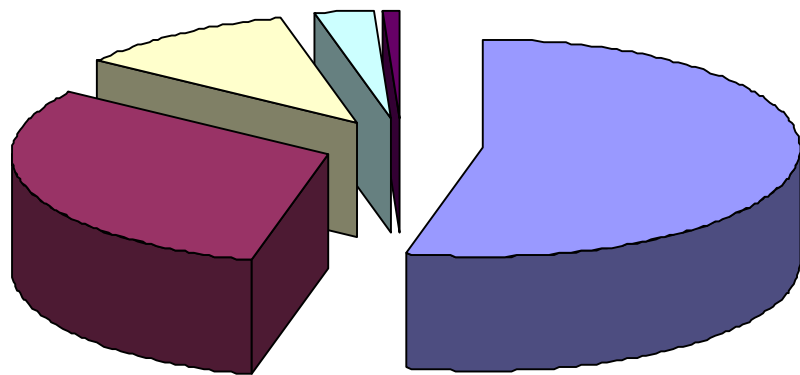




EXIT A.D.M.D. Suisse romande

Entre **2001** et **2014**

104 (85 + 19 en 2014) **assistances au suicide**
ont été effectuées
dans des «**EMS**» et des **hôpitaux** (Répartition par canton)



■ Vaud ■ Genève ■ Neuchâtel ■ Fribourg ■ Berne



Vaud	56	44 + 12
Genève	32	28 + 4
Neuchâtel	12	9 + 3
Fribourg	3	3 + 0
Berne	1	1 + 0



EXIT A.D.M.D. Suisse romande

Assistances au suicide concernant
10 couples
de 2002 à 2014

Pathologies



Cancer	:	1
Polypathologies invalidantes	:	6
Pathologies neurologiques	:	6
Pathologies vasculaires	:	4
Pathologie respiratoire	:	2
Pathologie rénale	:	1



EXIT A.D.M.D. Suisse romande

Conditions pour demander une assistance au suicide



1. Etre membre de l'association **EXIT Suisse romande**
2. Etre domicilié en Suisse
3. Avoir son discernement
4. Faire une demande manuscrite ou par acte notarié, avec un dossier médical complet
5. Soit être atteint d'une maladie incurable ou d'une invalidité importante ou avoir des souffrances intolérables
6. Soit être atteint de polypathologies invalidantes liées à l'âge