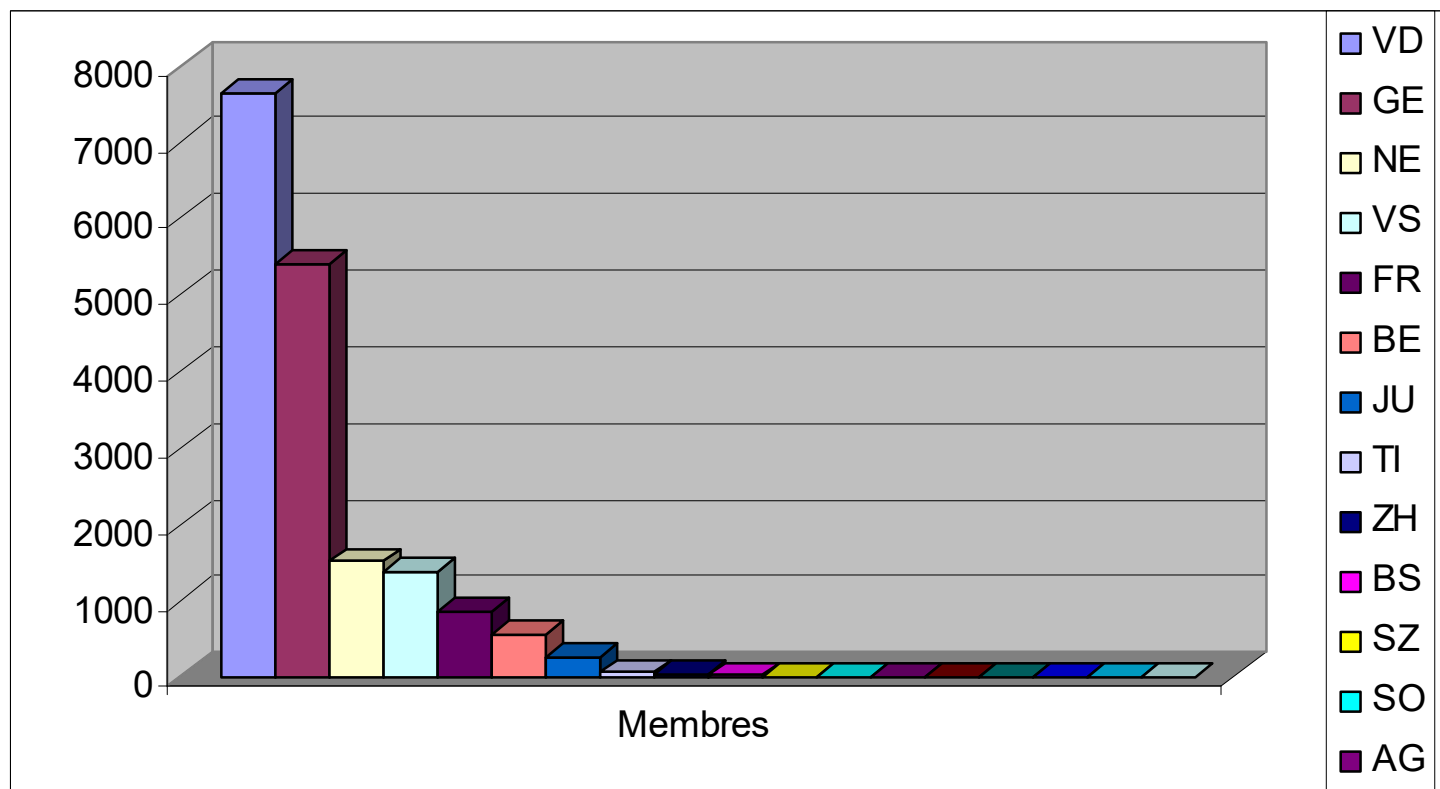




EXIT A.D.M.D. Suisse romande

Nombre de membres au 31.12.2013 : 18'564

(En 2012 : 17'690, soit une augmentation de 5%)



| Canton | Membres |
|--------|---------|
| VD | 7997 |
| GE | 5584 |
| NE | 1593 |
| VS | 1476 |
| FR | 948 |
| BE | 572 |
| JU | 286 |
| TI | 50 |
| ZH | 20 |
| BS | 15 |
| SZ | 6 |
| SO | 2 |
| AG | 4 |
| BL | 4 |
| LU | 2 |
| TG | 2 |
| SG | 1 |
| GR | 2 |



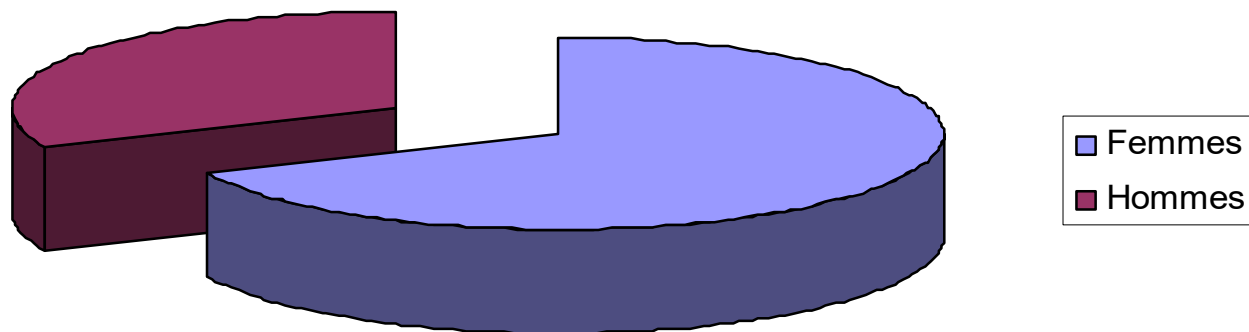
EXIT A.D.M.D. Suisse romande

Nombre

de **femmes** au 31.12.2013 : **12'661** **68.20%**

d'**hommes** au 31.12.2013 : **5'903** **31.80%**

Total : **18'564**

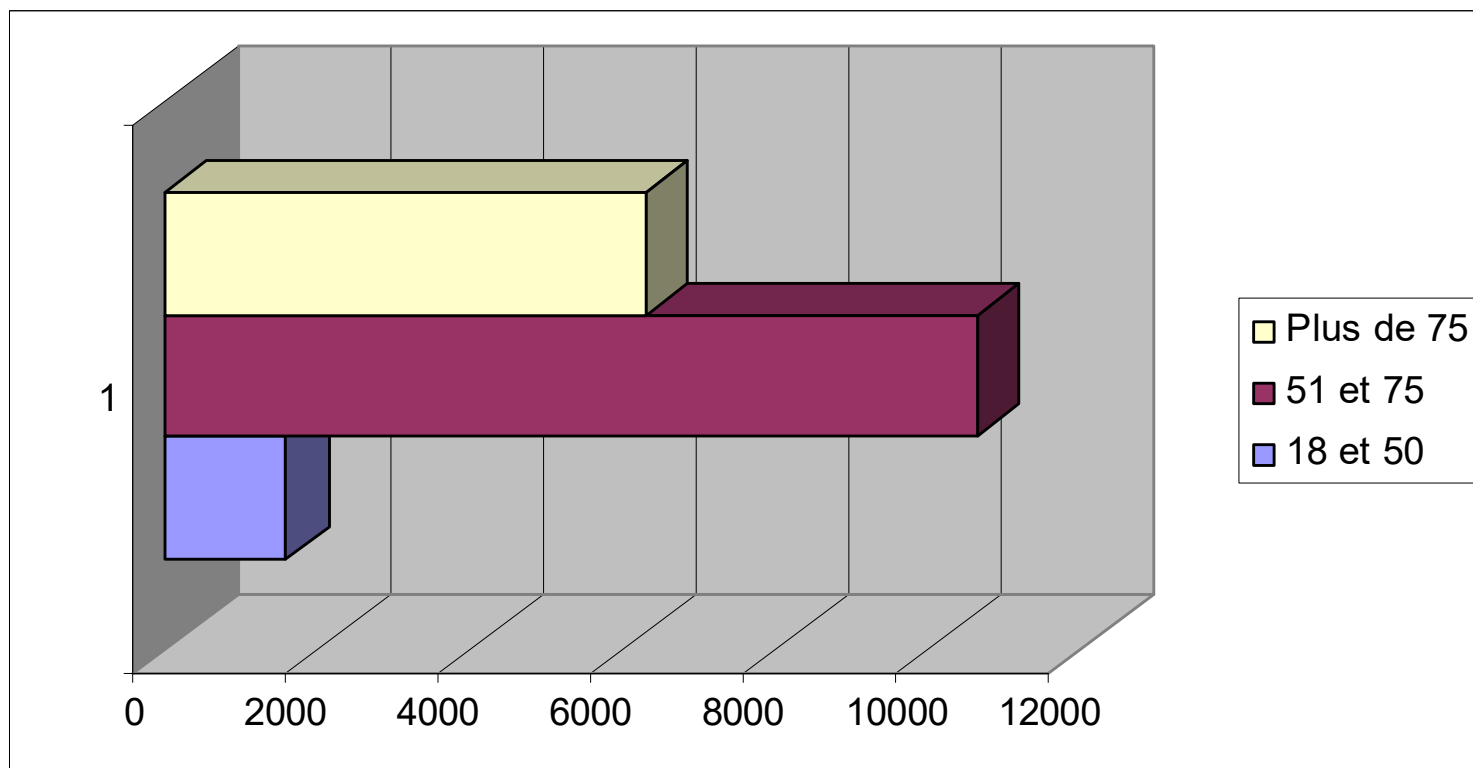




EXIT A.D.M.D. Suisse romande

| | | |
|------------------------------|--------|--------|
| Membres entre 18 et 50 ans : | 1'602 | 8.5 % |
| Membres entre 51 et 75 ans : | 10'654 | 57.5 % |
| Membres de plus de 75 ans : | 6'308 | 34.0 % |

Nombre de membres le 31.12.2013 : 18'564





EXIT A.D.M.D. Suisse romande

Nombre de demandes d'assistances au suicide **reçues** en 2013

Etudiées par les médecins conseils : **252**

Dossiers acceptés : **243**

Dossiers en attente : **6**

Dossiers refusés ou sans suite : **3**



| | | |
|--------------------|---|------------|
| Acceptés Vaud | : | 101 |
| Acceptés Genève | : | 66 |
| Acceptés Neuchâtel | : | 33 |
| Acceptés Fribourg | : | 17 |
| Acceptés Valais | : | 20 |
| Acceptés Berne | : | 9 |
| Acceptés Jura | : | 6 |



EXIT A.D.M.D. Suisse romande

Nombre d'assistances au suicide effectuées du 1er janvier au 31 décembre 2013 :

155

A domicile : 141
En EMS : 10
A l'hôpital : 4

Canton de Vaud : 69
Canton de Genève : 43
Canton de Neuchâtel : 19
Canton de Berne : 5
Canton de Fribourg : 8
Canton du Valais : 8

Canton du Jura : 3

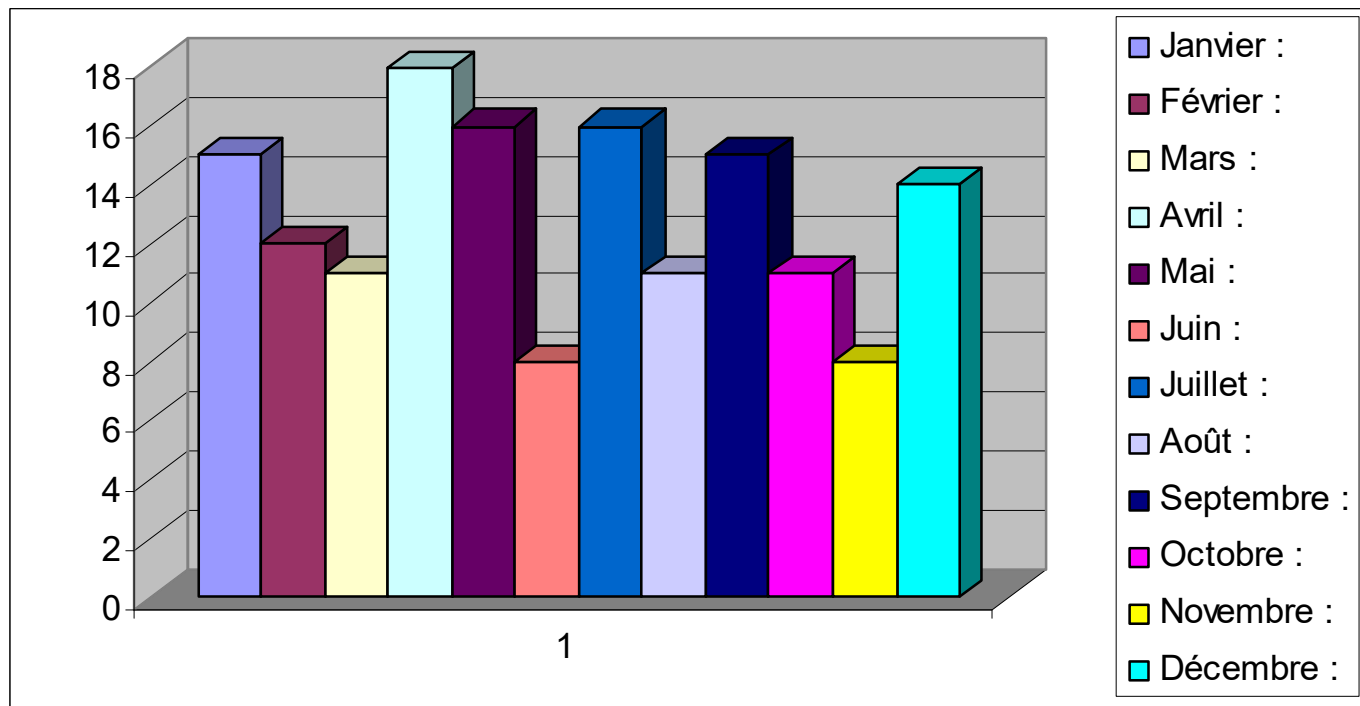




EXIT A.D.M.D. Suisse romande

Répartition mensuelle des **155** assistances au suicide effectuées en **2013**

| | |
|-------------|-----------|
| Janvier : | 15 |
| Février : | 12 |
| Mars : | 11 |
| Avril : | 18 |
| Mai : | 16 |
| Juin : | 8 |
| Juillet : | 16 |
| Août : | 11 |
| Septembre : | 15 |
| Octobre : | 11 |
| Novembre : | 8 |
| Décembre : | 14 |





EXIT A.D.M.D. Suisse romande

Sur les **155** assistances au suicide

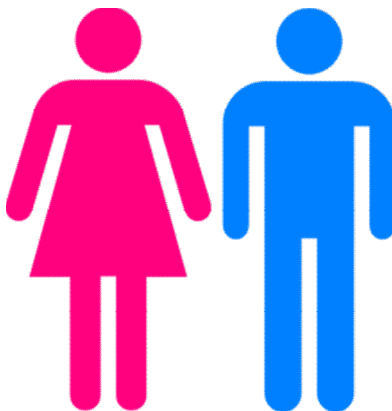
du 1er janvier au 31 décembre **2013**

| | | |
|------------------|-------------|----------------------|
| Nombre de femmes | : 94 | soit : 60.65% |
| Nombre d'hommes | : 61 | soit : 39.35% |

La moyenne d'âge pour les femmes est de : **78 ans**

La moyenne d'âge pour les hommes est de : **76 ans**

| |
|------------------------|
| La femme |
| la plus jeune : 36 ans |
| la plus âgée : 99 ans |



| |
|------------------------|
| L'homme |
| le plus jeune : 51 ans |
| le plus âgé : 95 ans |



EXIT A.D.M.D. Suisse romande

Analyse des **155** assistances au suicide effectuées en **2013**, par pathologie et par canton



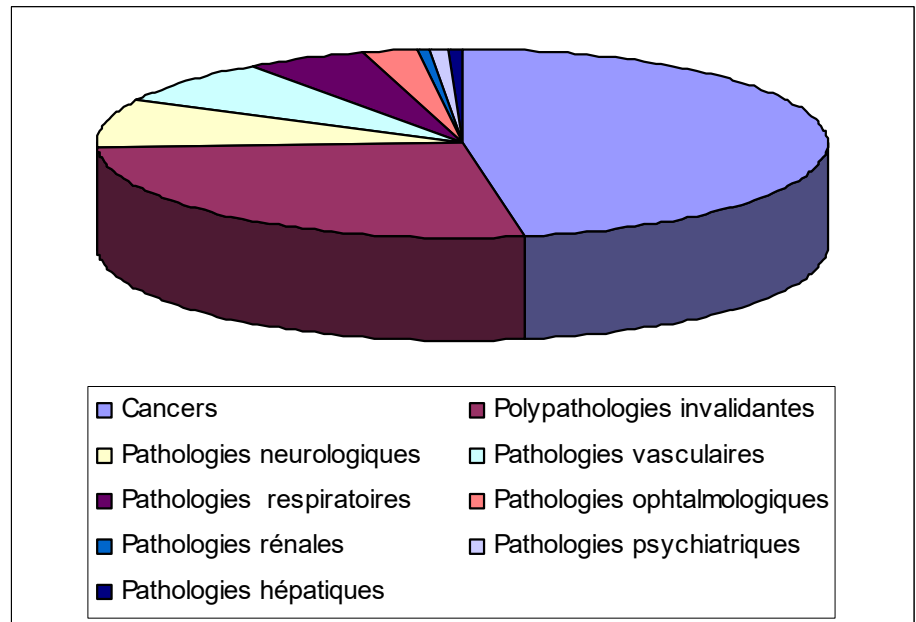
| | VD | GE | NE | FR | VS | BE | JU |
|-------------------------------------|-----------|-----------|-----------|-----------|-----------|-----------|-----------|
| Cancers | 32 | 17 | 9 | 4 | 5 | 4 | 2 |
| Polypathologies invalidantes | 21 | 11 | 8 | 1 | 1 | 0 | 0 |
| Pathologies neurologiques | 8 | 3 | 0 | 1 | 0 | 1 | 0 |
| Pathologies vasculaires | 4 | 4 | 2 | 0 | 1 | 0 | 1 |
| Pathologies respiratoires | 3 | 4 | 0 | 1 | 0 | 0 | 0 |
| Pathologies ophtalmologiques | 1 | 2 | 0 | 1 | 0 | 0 | 0 |
| Pathologies rénales | 0 | 0 | 0 | 0 | 1 | 0 | 0 |
| Pathologies psychiatriques | 0 | 1 | 0 | 0 | 0 | 0 | 0 |
| Pathologies hépatiques | 0 | 1 | 0 | 0 | 0 | 0 | 0 |
| Total : | 69 | 43 | 19 | 8 | 8 | 5 | 3 |



EXIT A.D.M.D. Suisse romande

Causes des demandes d'assistance au suicide en 2013

| | |
|-------------------------------------|------------|
| Cancers | 73 |
| Polypathologies invalidantes | 42 |
| Pathologies neurologiques | 13 |
| Pathologies vasculaires | 12 |
| Pathologies respiratoires | 8 |
| Pathologies ophtalmologiques | 4 |
| Pathologies rénales | 1 |
| Pathologies psychiatriques | 1 |
| Pathologies hépatiques | 1 |
| Total : | 155 |





EXIT A.D.M.D. Suisse romande

Moyennes d'âges en fonction des pathologies en 2013



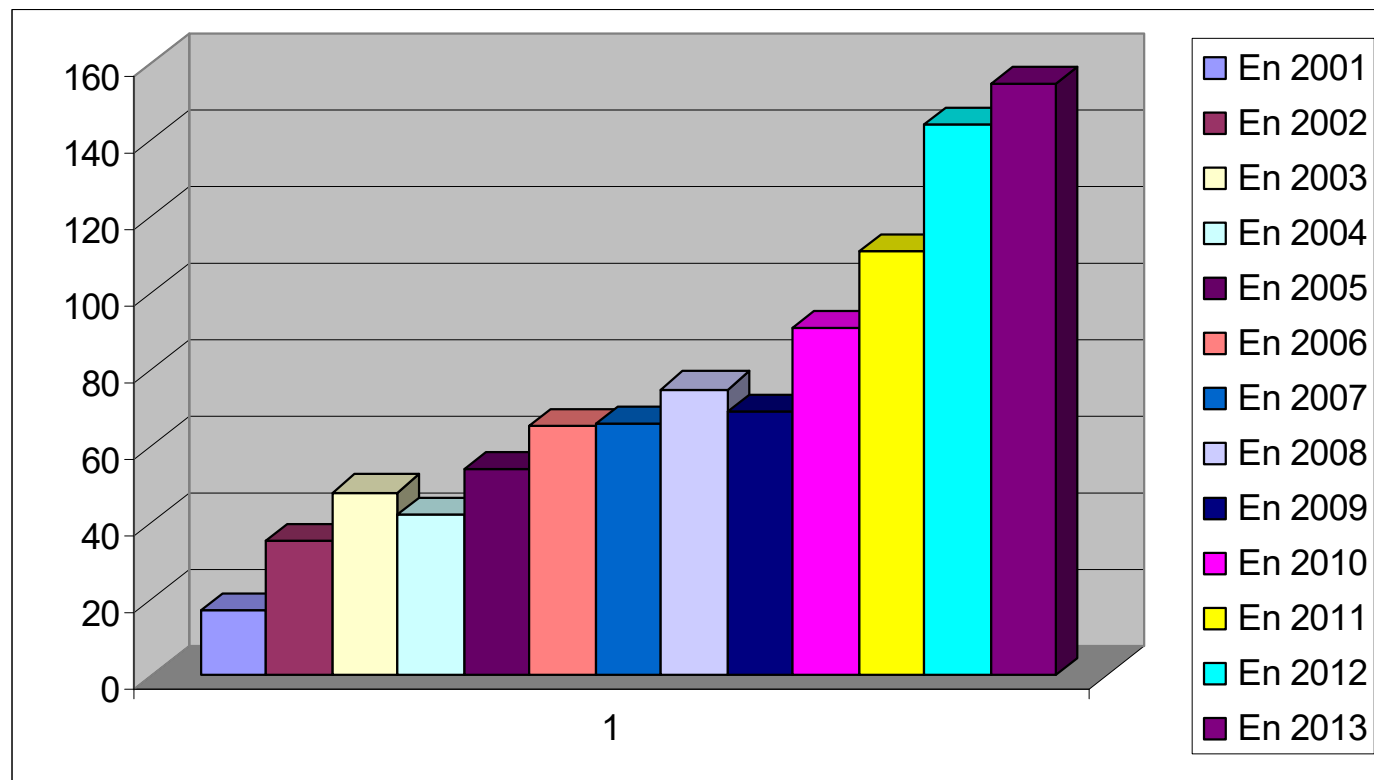
| | Nombre d'assistances | Moyenne d'âges |
|------------------------------|----------------------|-------------------|
| Cancers | 73 | 72 ans |
| Polypathologies invalidantes | 42 | 84 ans |
| Pathologies neurologiques | 13 | 65 ans |
| Pathologies vasculaires | 12 | 85 ans |
| Pathologies respiratoires | 8 | 76 ans |
| Pathologies ophtalmologiques | 4 | 72 ans |
| Pathologies rénales | 1 | 76 ans |
| Pathologies psychiatriques | 1 | 78 ans |
| Pathologies hépatiques | 1 | 76 ans |
| Total : | 155 | (Toutes : 76 ans) |



EXIT A.D.M.D. Suisse romande

Evolution du nombre d'assistances au suicide effectuées entre 2001 et 2013

| | |
|---------|-----|
| En 2001 | 17 |
| En 2002 | 35 |
| En 2003 | 48 |
| En 2004 | 42 |
| En 2005 | 54 |
| En 2006 | 65 |
| En 2007 | 66 |
| En 2008 | 75 |
| En 2009 | 69 |
| En 2010 | 91 |
| En 2011 | 111 |
| En 2012 | 144 |
| En 2013 | 155 |





EXIT A.D.M.D. Suisse romande

Evolution du nombre d'assistances au suicide effectuées entre 2001 et 2013 : domicile, hôpital, 'EMS' ou foyer

| * | 2001 | 2002 | 2003 | 2004 | 2005 | 2006 | 2007 |
|----------|------|------|------|------|------|------|------|
| Total | 17 | 35 | 48 | 42 | 54 | 65 | 66 |
| Domicile | 16 | 35 | 41 | 41 | 43 | 57 | 61 |
| EMS | 1 | 0 | 7 | 1 | 11 | 6 | 5 |
| Hôpital | 0 | 0 | 0 | 0 | 0 | 2 | 0 |
| Foyer | 0 | 0 | 0 | 0 | 0 | 0 | 0 |

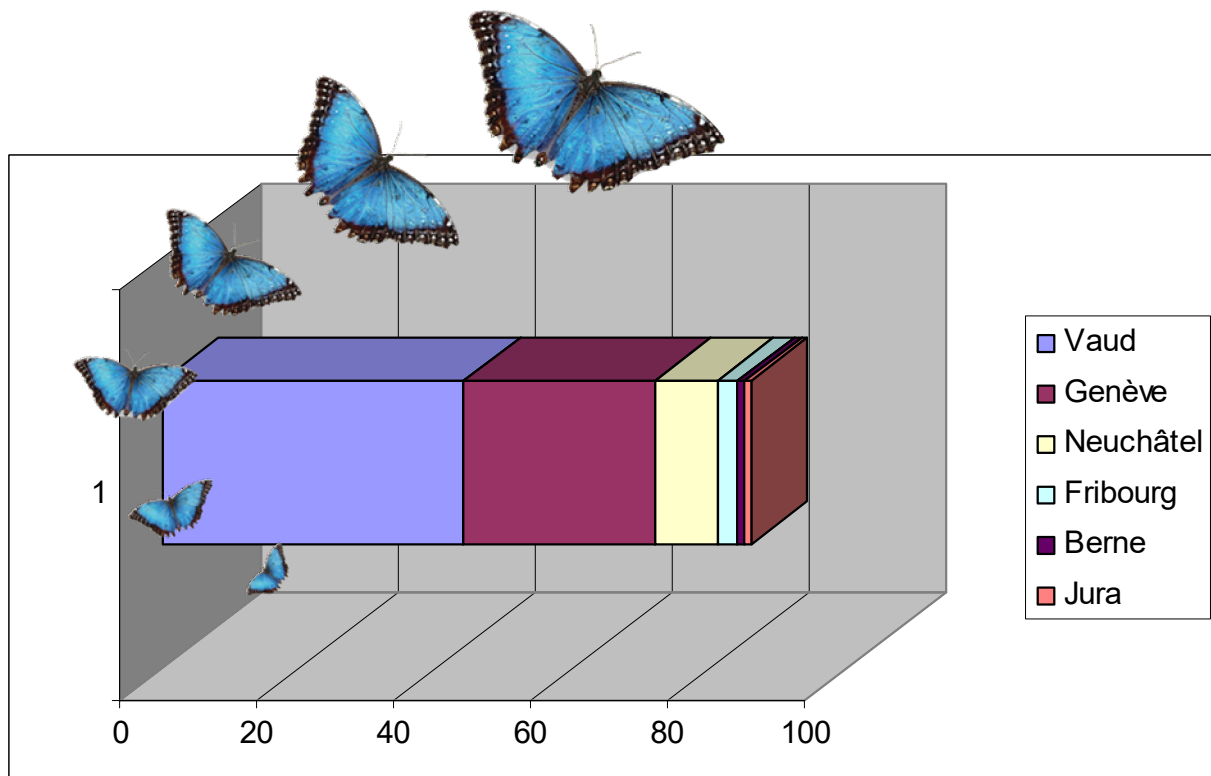
| | 2008 | 2009 | 2010 | 2011 | 2012 | 2013 | 2001-2013 |
|----------|------|------|------|------|------|------|-----------|
| Total | 75 | 69 | 91 | 111 | 144 | 155 | 972 |
| Domicile | 68 | 64 | 83 | 104 | 127 | 141 | 881 |
| EMS | 6 | 4 | 7 | 7 | 16 | 10 | 81 |
| Hôpital | 0 | 1 | 1 | 0 | 1 | 4 | 9 |
| Foyer | 1 | 0 | 0 | 0 | 0 | 0 | 1 |



EXIT A.D.M.D. Suisse romande

Entre **2001** et **2013**

85 assistances au suicide ont été effectuées
dans des «**EMS**» et des **hôpitaux** (Répartition par canton)



Vaud

44



Genève

28



Neuchâtel

9



Fribourg

3



Berne

1



Jura

0



EXIT A.D.M.D. Suisse romande

Assistances au suicide concernant 9 couples de 2002 à 2013

Moyenne des âges pour les **femmes** : **80.5**

Moyenne des âges pour les **hommes** : **85.8**

Moyenne des âges pour les couples : **83**

Maladies



| | |
|------------------------------|-----|
| Cancer | : 1 |
| Polypathologies invalidantes | : 4 |
| Pathologies neurologiques | : 6 |
| Pathologies vasculaires | : 4 |
| Pathologie respiratoire | : 2 |
| Pathologie rénale | : 1 |

