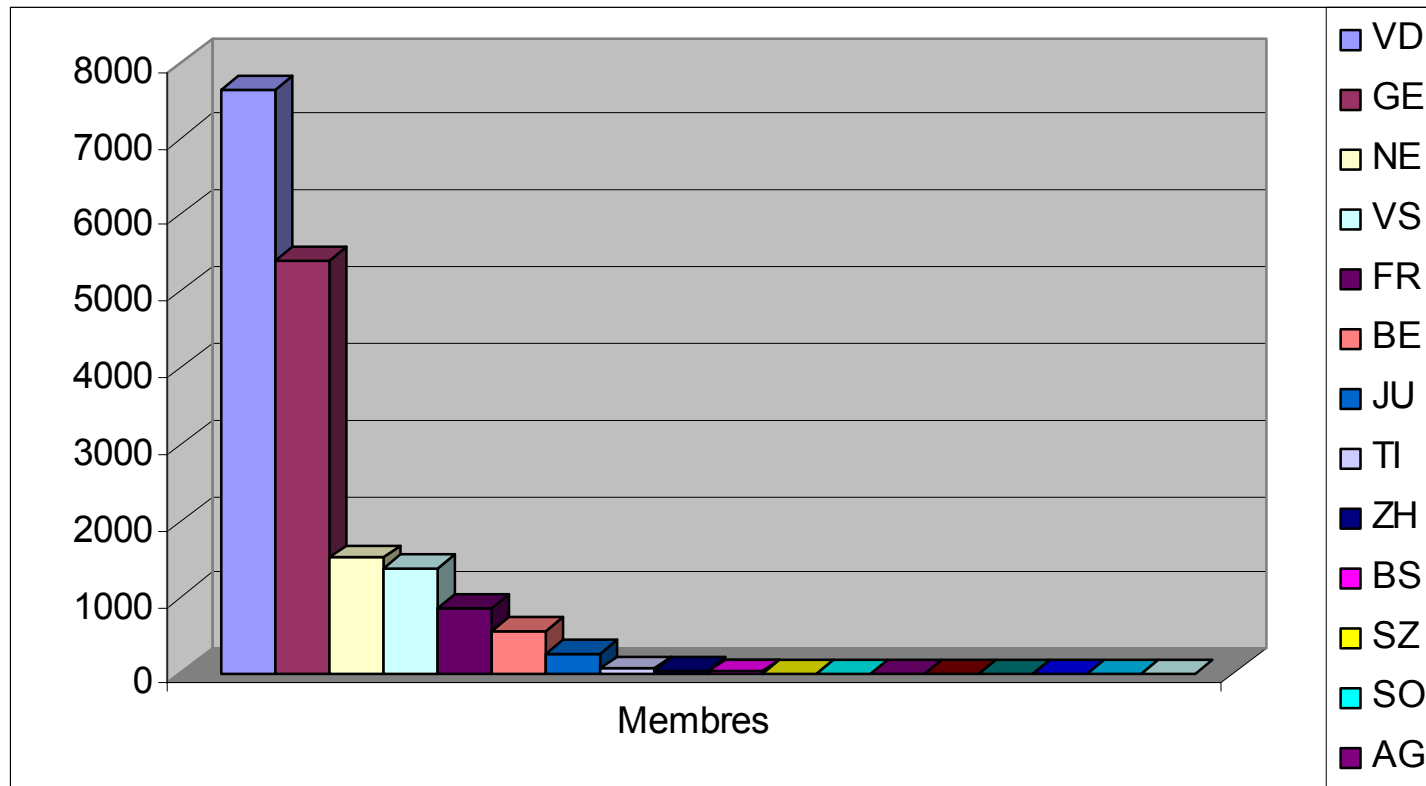




EXIT A.D.M.D. Suisse romande

Nombre de membres au 31.12.2012 : 17'690



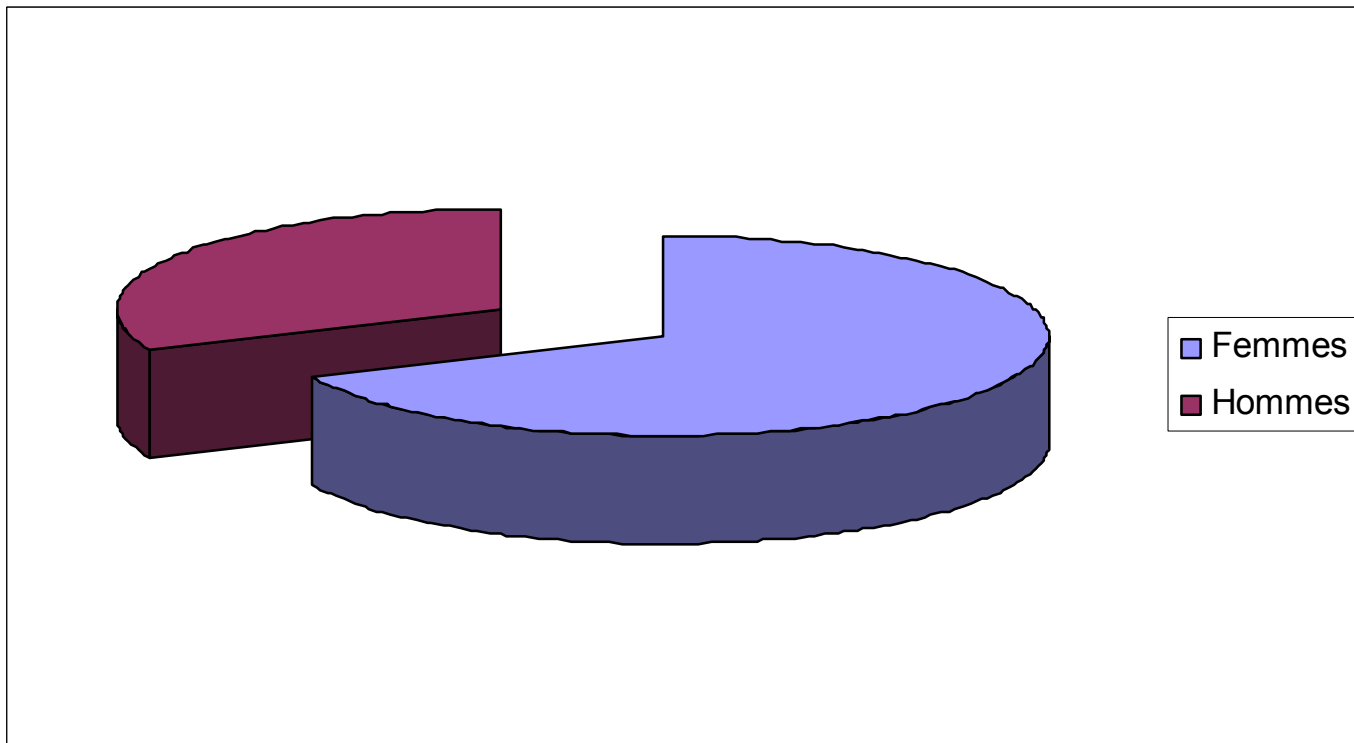
Canton	Membres
VD	7631
GE	5405
NE	1505
VS	1370
FR	841
BE	566
JU	264
TI	50
ZH	19
BS	12
SZ	6
SO	5
AG	5
BL	4
LU	3
TG	2
SG	1
GR	1



EXIT A.D.M.D. Suisse romande

Nombre
de **femmes** au 31.12.2012 : **12'109** 68.45%
d'**hommes** au 31.12.2012 : **5'581** 31.55%

Total : **17'690**

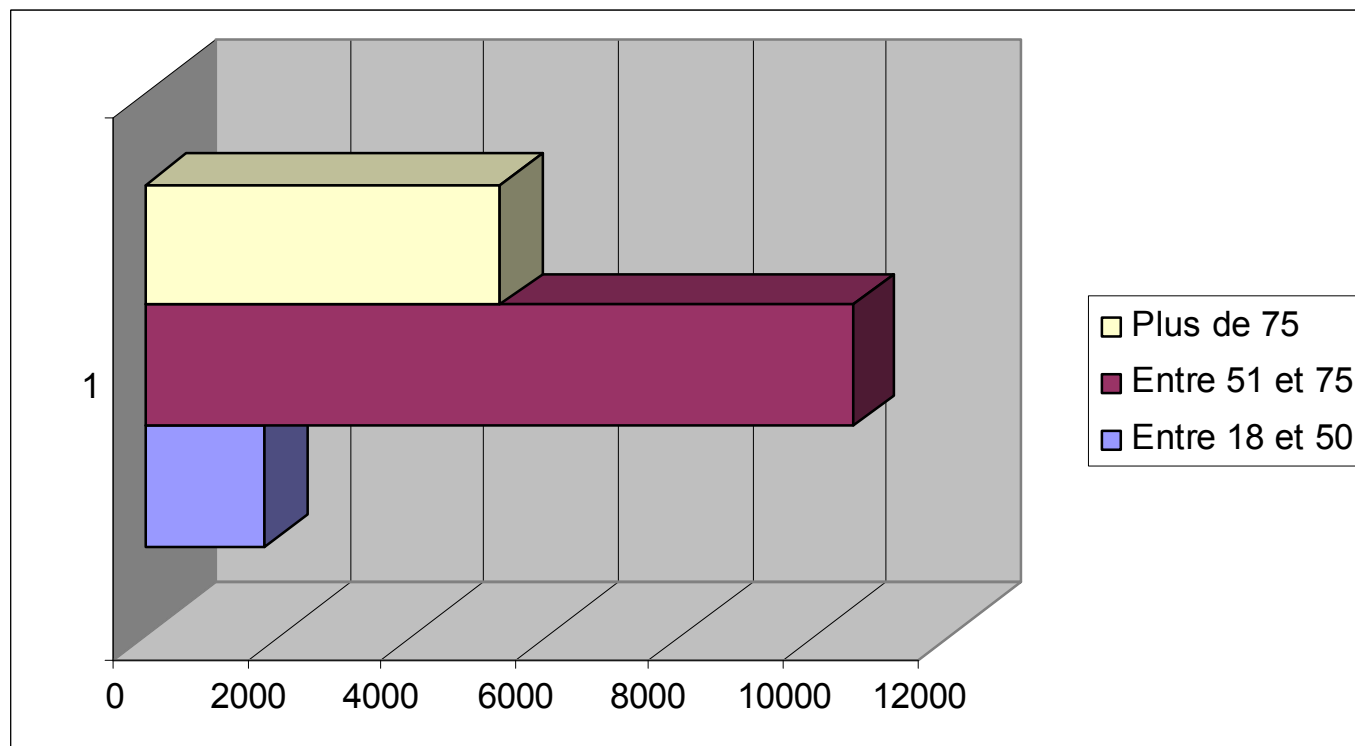




EXIT A.D.M.D. Suisse romande

Membres entre 18 et 50 ans :	1'806	10.21%
Membres entre 51 et 75 ans :	10'575	59.78%
Membres de plus de 75 ans :	5'309	30.01%

Nombre de membres le 31.12.2012 : 17'690





EXIT A.D.M.D. Suisse romande

**Nombre d'assistances au suicide effectuées
du 1er janvier au 31 décembre 2012 :**

144

A domicile : 127
En EMS : 16)
A l'hôpital : 1)

Canton de Vaud : 52
Canton de Genève : 46
Canton de Neuchâtel : 23
Canton de Berne : 6
Canton de Fribourg : 8
Canton du Valais : 8

Canton du Jura : 1



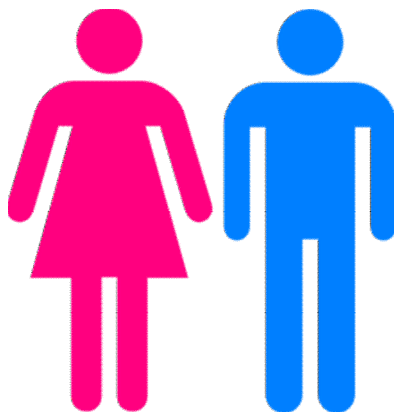


EXIT A.D.M.D. Suisse romande

Sur les 144 assistances au suicide
du 1er janvier au 31 décembre 2012

Nombre de femmes	: 82	soit :	56.95%
Nombre d'hommes	: 62	soit :	43.05%

La moyenne d'âge est de : 77 ans



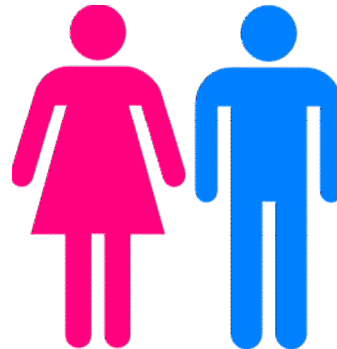


EXIT A.D.M.D. Suisse romande

Sur les 144 assistances au suicide
du 1er janvier au 31 décembre 2012

Moyenne générale des âges	:	77	ans
Moyenne des âges pour les femmes	:	78	ans
Moyenne des âges pour les hommes	:	76	ans

La personne la plus jeune avait : 32 ans
La plus âgée avait : 98 ans





EXIT A.D.M.D. Suisse romande

**Nombre de demandes d'assistances au suicide
reçues et étudiées en 2012 par les médecins conseils : 258**

Dossiers acceptés : 239

Dossiers en attente : 7

Dossiers refusés ou sans suite : 12



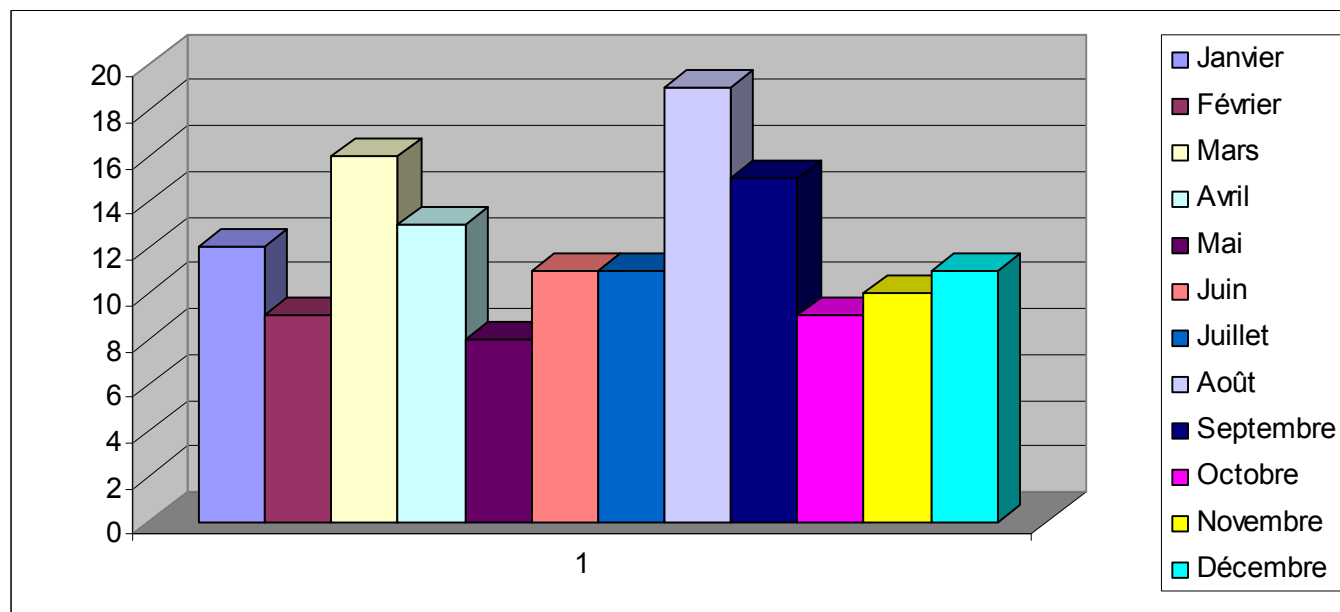
Acceptés Vaud	:	106
Acceptés Genève	:	75
Acceptés Neuchâtel	:	29
Acceptés Fribourg	:	22
Acceptés Valais	:	14
Acceptés Berne	:	9
Acceptés Jura	:	2
Acceptés Thurgovie	:	1



EXIT A.D.M.D. Suisse romande

Répartition mensuelle des **144** assistances au suicide effectuées en 2012

Janvier :	12
Février :	9
Mars :	16
Avril :	13
Mai :	8
Juin :	11
Juillet :	11
Août :	19
Sept. :	15
Octobre :	9
Nov. :	10
Déc. :	11

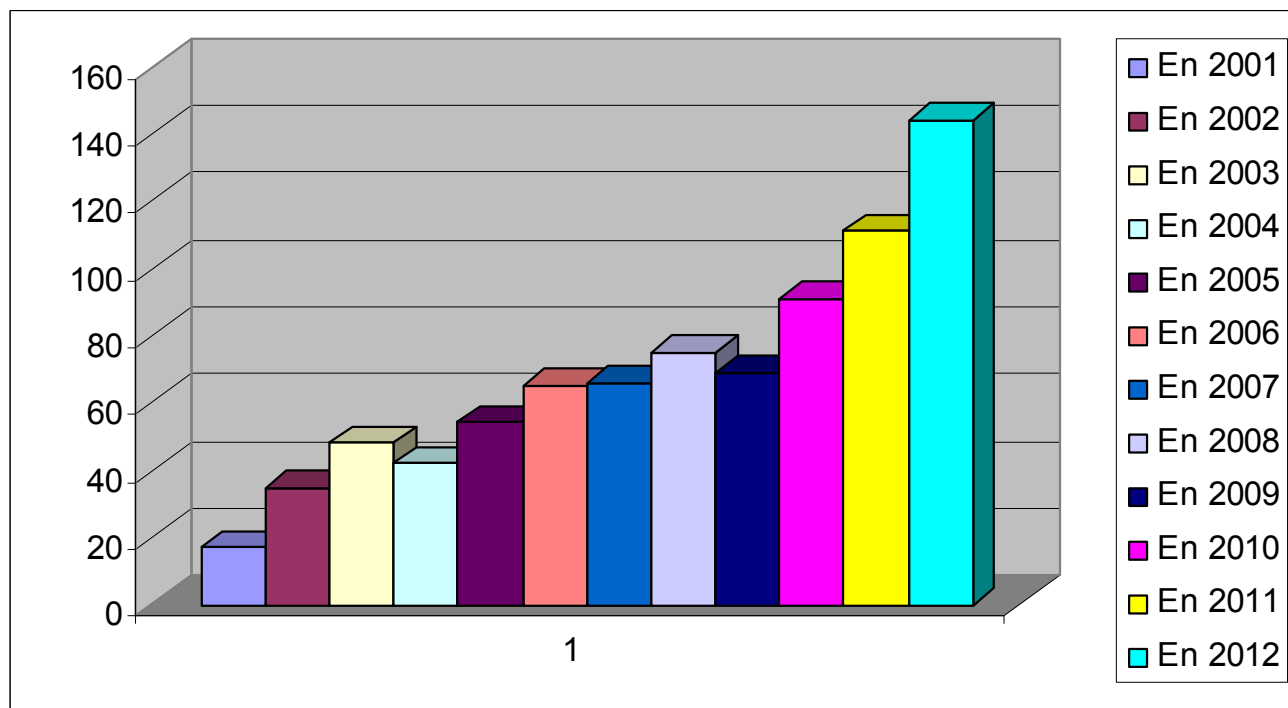




EXIT A.D.M.D. Suisse romande

Evolution du nombre d'assistances au suicide effectuées entre 2001 et 2012

En 2001	17
En 2002	35
En 2003	48
En 2004	42
En 2005	54
En 2006	65
En 2007	66
En 2008	75
En 2009	69
En 2010	91
En 2011	111
En 2012	144





EXIT A.D.M.D. Suisse romande

Evolution du nombre d'assistances au suicide effectuées entre 2001 et 2012 : domicile, hôpital, 'EMS' ou foyer

*	2001	2002	2003	2004	2005	2006	2007
Total	17	35	48	42	54	65	66
Domicile	16	35	41	41	43	57	61
EMS	1	0	7	1	11	6	5
Hôpital	0	0	0	0	0	2	0
Foyer	0	0	0	0	0	0	0



	2008	2009	2010	2011	2012
Total	75	69	91	111	144
Domicile	68	64	83	104	127
EMS	6	4	7	7	16
Hôpital	0	1	1	0	1
Foyer	1	0	0	0	0

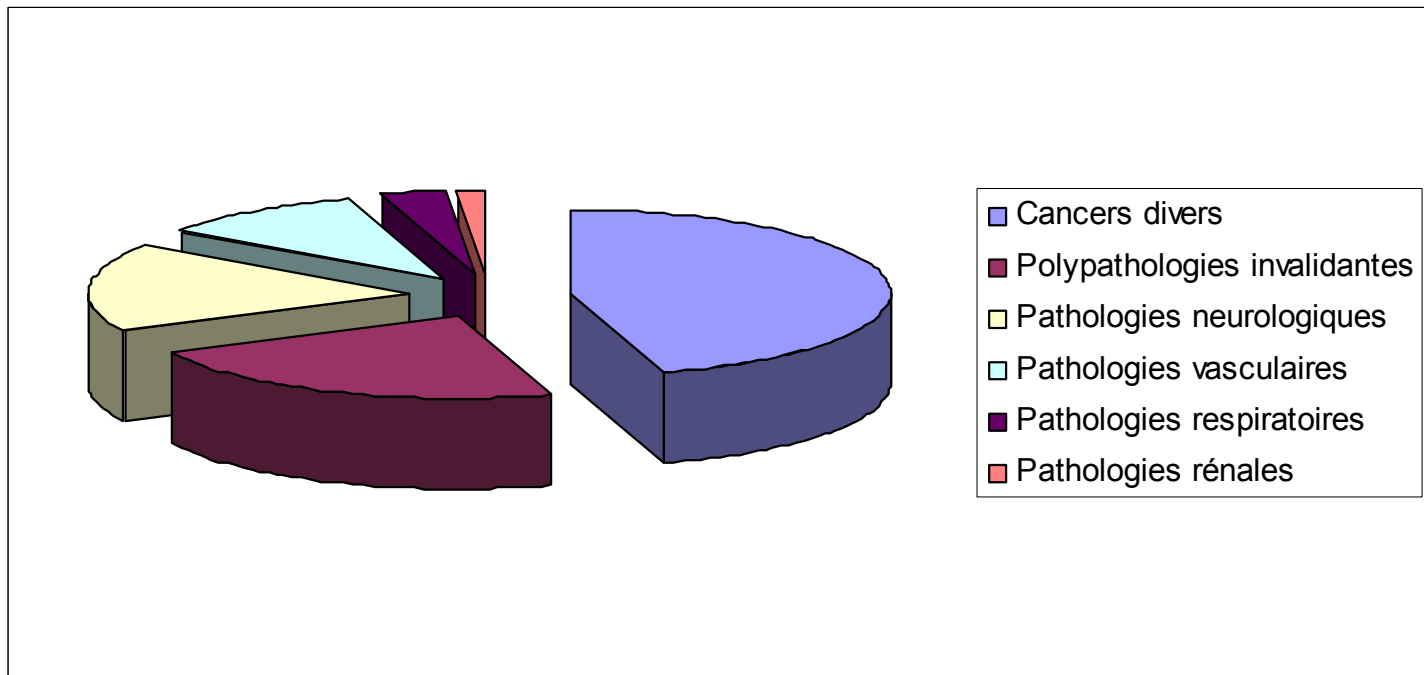


EXIT A.D.M.D. Suisse romande

Causes des demandes d'assistance au suicide en 2012

Cancers divers	65
Polypathologies invalidantes	32
Pathologies neurologiques	25
Pathologies vasculaires	15

Pathologies respiratoires	5
Pathologies rénales	2
TOTAL	144





EXIT A.D.M.D. Suisse romande

Répartition par canton des pathologies des **144** assistances en **2012**

	VD : 52	GE : 46	NE : 23	FR : 8	VS : 8	BE : 6	JU : 1
Cancers divers	23	24	7	4	4	3	0
Pathologies neurologiques	12	5	4	1	2	0	1
Pathologies vasculaires	3	5	5	1	0	1	0
Pathologies respiratoires	1	2	1	1	0	0	0
Pathologies rénales	0	0	2	0	0	0	0
Polypathologies invalidantes	13	10	4	1	2	2	0





EXIT A.D.M.D. Suisse romande

Analyse des 17 assistances au suicide



en EMS
et à l'hôpital en 2012

	VD	11	soit 7 femmes – moyenne des âges : 2 cancers + 2 polypathologies invalidantes + 3 pathologies neurologiques	80
			et 4 hommes – moyenne des âges : 1 cancer + 1 polypathologie invalidante + 2 pathologies neurologiques	80.5
	GE	5	femmes – moyenne des âges : 1 cancer + 3 polypathologies invalidantes + 1 pathologie respiratoire	83.6
	NE	1	femme – age : (1 pathologie neurologique)	76



EXIT A.D.M.D. Suisse romande

Récapitulation des assistances de 2001 à 2012

A domicile	En EMS	A l'hôpital	Foyer	
16	1	0	0	
35	0	0	0	
41	7	0	0	
41	1	0	0	
43	11	0	0	
57	6	2	0	
61	5	0	0	
68	6	0	1	
64	4	1	0	
83	7	1	0	
104	7	0	0	111
127	16	1	0	144
740	71	5	1	



En 2011

En 2012

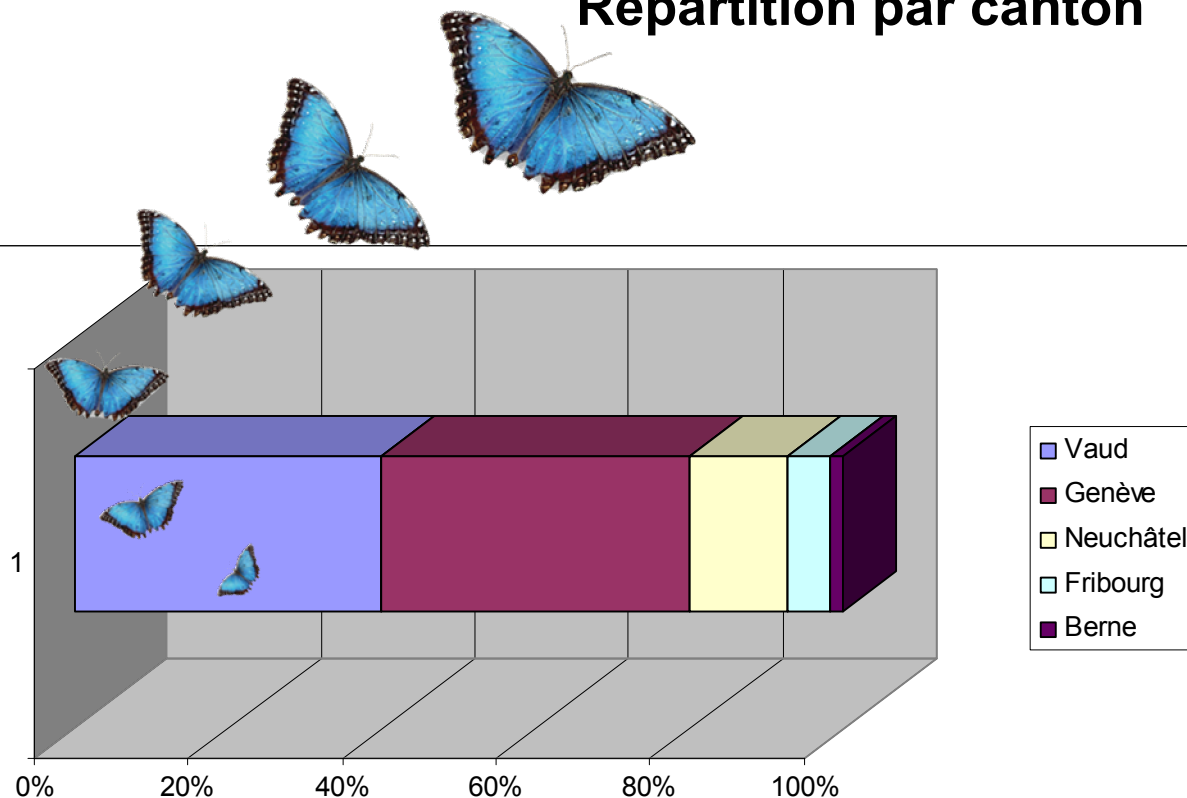


EXIT A.D.M.D. Suisse romande

Entre **2001** et **2012**

71 assistances au suicide ont été effectuées en 'EMS'

Répartition par canton



Vaud : 32



Genève : 27



Neuchâtel : 8



Fribourg : 3



Berne : 1