

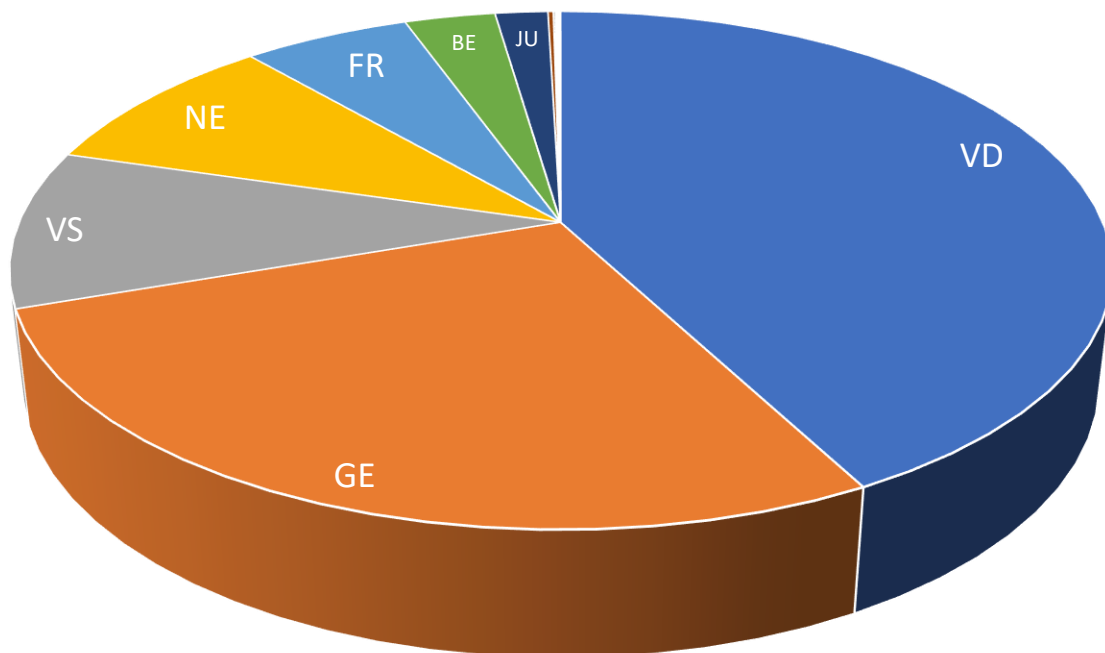


EXIT A.D.M.D. Suisse romande

Nombre de membres au 31.12.2017 : **26'081**

soit une augmentation de **7.66%** par rapport à 2016

(Membres en 2015 : 22'214) (Membres en 2016 : 24'225)



■ VD ■ GE ■ VS ■ NE ■ FR ■ BE ■ JU ■ TI ■ ZH ■ BS ■ SZ ■ AG ■ ZG ■ GR ■ SO ■ BL ■ SG ■ TG ■ LU

Canton	Nombre
VD	11025
GE	7158
VS	2577
NE	2366
FR	1527
BE	829
JU	483
TI	49
ZH	18
BS	14
SZ	8
AG	7
ZG	6
GR	3
SO	3
BL	3
SG	2
TG	2
LU	1

26 081



EXIT A.D.M.D. Suisse romande

Evolution du nombre d'adhérents de 2010 à 2017

Année 2010 :	15 757
Année 2011 :	16 594
Année 2012 :	17 690
Année 2013 :	18 564
Année 2014 :	20 507
Année 2015 :	22 214
Année 2016 :	24 225
Année 2017 :	26 081



Décès en 2017

Ces chiffres peuvent varier, car les familles n'annoncent pas toujours les décès naturels !

En 2016, sur 24'225 membres :
Décès, **sans l'aide** d'EXIT : **376**
Décès, **avec l'aide** d'EXIT : **216**

Total des décès en 2016 : **592**

En 2017, sur 26'081 membres :
Décès, **sans l'aide** d'EXIT : **374**
Décès, **avec l'aide** d'EXIT : **286**

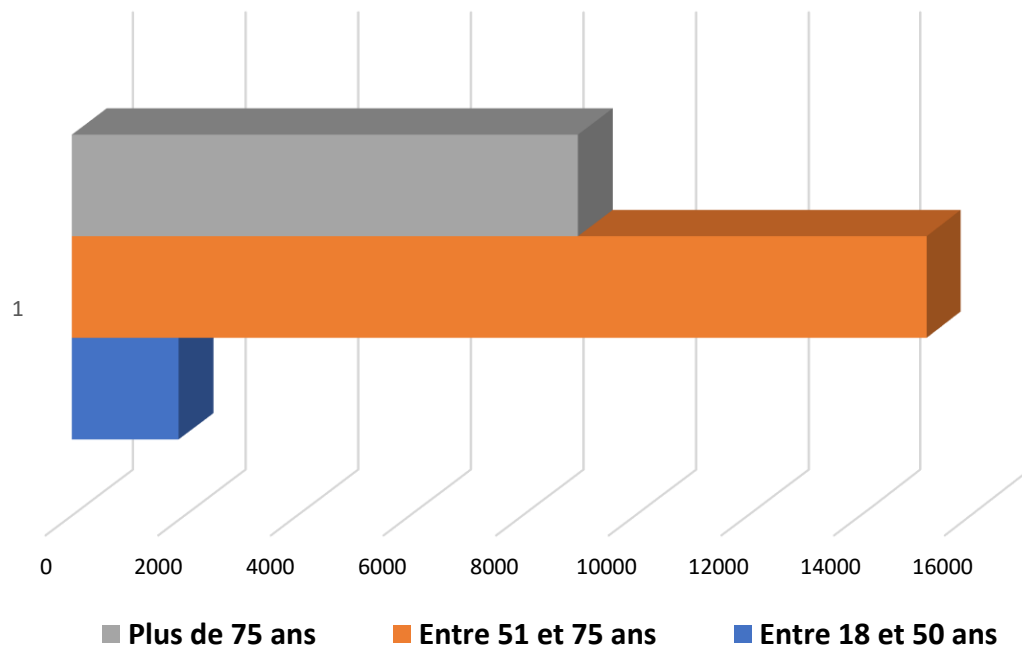
Total des décès en 2017 : **660**



EXIT A.D.M.D. Suisse romande

Répartition par âge, du nombre d'adhérents en 2017

Membres entre 18 et 50 ans :	1'895	7.26 %
Membres entre 51 et 75 ans :	15'202	58.29 %
Membres de plus de 75 ans :	8'984	34.45 %
Total :	26'081	

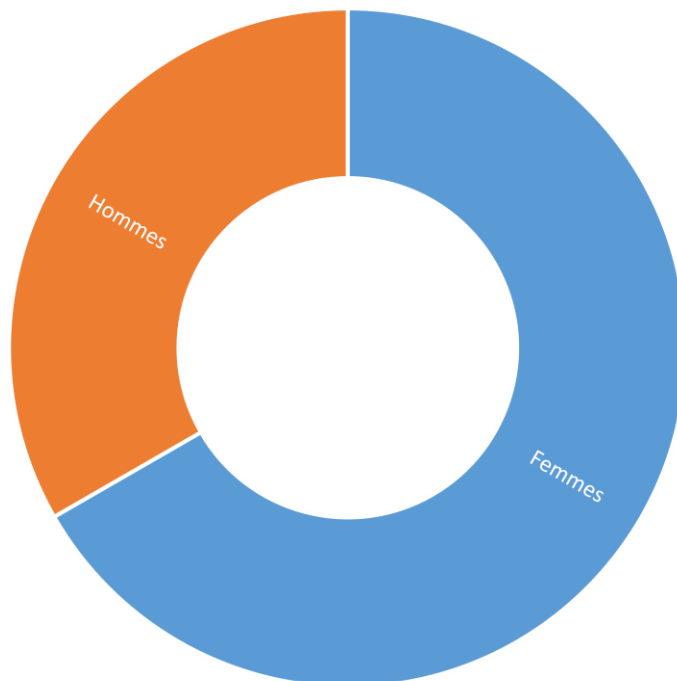




Répartition des membres en 2017

Nombre de **femmes** au 31.12.2017 : **17 288** 66.29%
Nombre d'**hommes** au 31.12.2017 : **8 793** 33.71%

Nombre total des membres : **26'081**





EXIT A.D.M.D. Suisse romande

Nombre de **demandes** d'assistances au suicide **reçues**
en **2017** et étudiées par les médecins conseils d'EXIT :

455

Dossiers acceptés : **437**

Dossiers en attente : **8**

Dossiers refusés : **10**

Sans suite : 0



Acceptés Vaud	:	176
Acceptés Genève	:	119
Acceptés Neuchâtel	:	49
Acceptés Valais	:	50
Acceptés Fribourg	:	24
Acceptés Berne	:	9
Acceptés Jura	:	10



EXIT A.D.M.D. Suisse romande

Nombre d'assistances au suicide effectuées
entre le 1er janvier et le 31 décembre 2017 :

286

(En 2015 : 213 assistances) (En 2016 : 216 assistances)



	<i>En 2015</i>	<i>En 2016</i>	<i>En 2017</i>
A domicile :	183	188	250
En EMS * :	22	25	26
A l'hôpital :	5	2	6
Dans un foyer :	3	1	4

* = Etablissement médico-social

Répartition par cantons, en 2017

Canton de Vaud	:	125			
Canton de Genève	:	67	Canton de Fribourg	:	18
Canton du Valais	:	36	Canton de Berne	:	7
Canton de Neuchâtel	:	27	Canton du Jura	:	6



EXIT A.D.M.D. Suisse romande

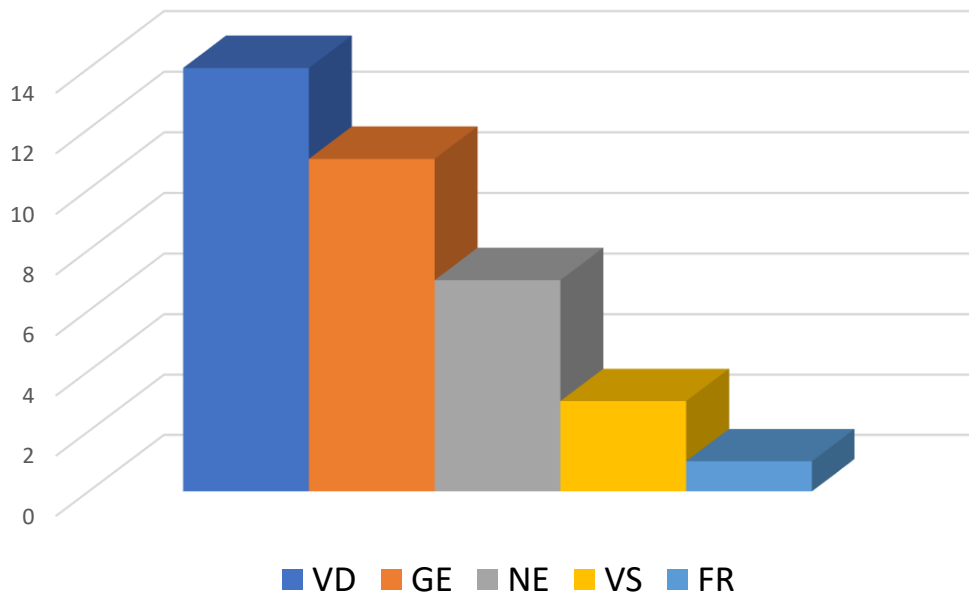
Nombre d'assistances au suicide effectuées en 2017 dans les EMS*, hôpitaux et foyers en Suisse romande

36

Canton	Nombre
VD	15
GE	10
NE	7
VS	3
FR	1
	36



Canton	EMS	HOP	FOY
VD	11	3	1
GE	8	2	0
NE	7	0	0
VS	0	0	3
FR	0	1	0
	26	6	4



* = Etablissement médico-social



EXIT A.D.M.D. Suisse romande

Sur les 286 assistances au suicide
effectuées entre le 1er janvier et le 31 décembre 2017

Nombre de femmes : 157 soit : **54.90%**
Nombre d'hommes : 129 soit : **45.10%**

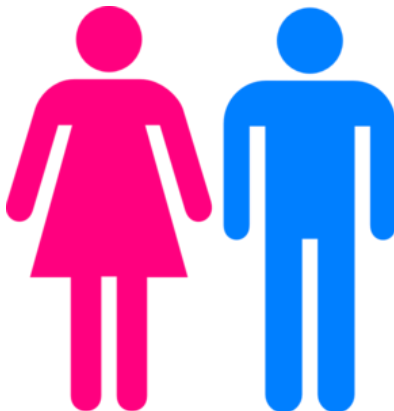
(Nombre * 100 / assistances)

La moyenne d'âge pour les femmes est de : **80.4 ans**

La moyenne d'âge pour les hommes est de : **78.5 ans**

La femme

la plus jeune : 35 ans
la plus âgée : 101 ans
(No 37253)



L'homme

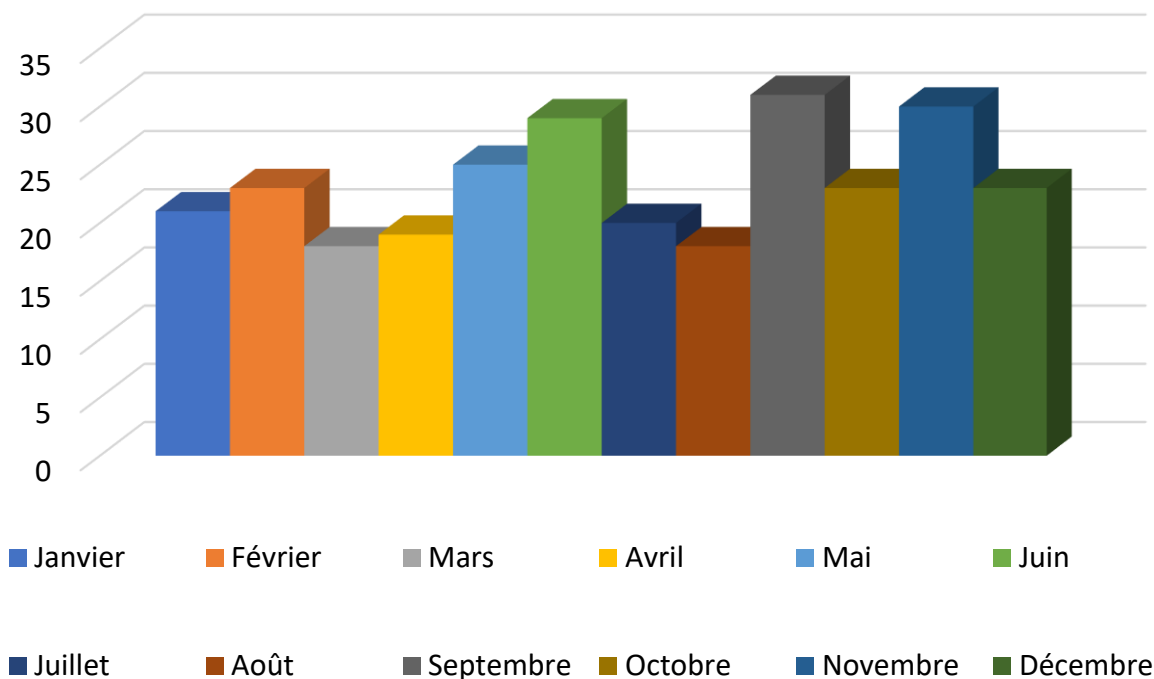
le plus jeune : 46 ans
le plus âgé : 102 ans
(No 32088)



EXIT A.D.M.D. Suisse romande

Répartition mensuelle des **286** assistances au suicide effectuées en **2017**

Janvier	21
Février	23
Mars	18
Avril	19
Mai	25
Juin	29
Juillet	21
Août	18
Septembre	33
Octobre	23
Novembre	33
Décembre	23
	286



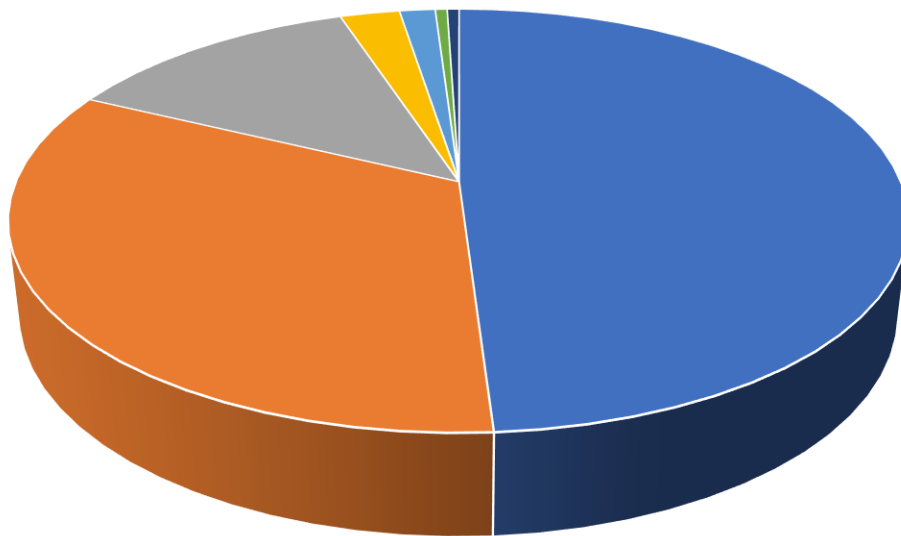


EXIT A.D.M.D. Suisse romande

Entre 2001 et 2017

202 assistances au suicide ont été effectuées dans des EMS*, hôpitaux et foyers (répartition par canton)

(* = Etablissements médico-sociaux)



■ Vaud ■ Genève ■ Neuchâtel ■ Fribourg
 ■ Valais ■ Jura ■ Berne



VD 100



GE 66



NE 26



FR 5



VS 3



JU 1



BE 1



EXIT A.D.M.D. Suisse romande

Nombre d'assistances au suicide effectuées en 2017 dans les EMS*, hôpitaux et foyers dans le canton de Genève

* = Etablissement médico-social



10



<p>5 femmes</p>	<p>2 pathologies neurologiques - 3 polypathologies invalidantes</p>	<p>Moyenne âge</p> <p>86.6</p>
<p>5 hommes</p>	<p>2 cancers - 2 polypathologies invalidantes 1 pathologie cardio-vasculaire</p>	<p>Moyenne âge</p> <p>79.2</p>



Nombre d'assistances au suicide effectuées en 2017 dans les EMS*, hôpitaux et foyers dans le canton de Vaud



* = Etablissement médico-social

15



<p>10 femmes</p>	<p>3 pathologies cardio-vasculaires - 1 cancer 2 pathologies neurologiques - 1 pathologie psychiatrique 1 pathologie rénale - 1 pathologie respiratoire 1 polypathologie invalidante</p>	<p>Moyenne âge</p> <p>76.4</p>
<p>5 hommes</p>	<p>3 polypathologies invalidantes - 1 pathologie rénale 1 pathologie cardio-vasculaire</p>	<p>Moyenne âge</p> <p>88.8</p>



EXIT A.D.M.D. Suisse romande

Assistances au suicide concernant les couples :

3 couples en 2017



soit au total :

21 couples de 2002 à 2017

Date d'adhésion la plus récente : **15.8.2017** - Assistance le : 29.9.2017

Date d'adhésion la plus ancienne : **14.10.1982** - Assistance le 5.2.2002

Nombre et lieu des assistances au suicide pour ces **couples** :

A domicile : **18** (dont **3** en 2017)

En EMS : **3** (dont 0 en 2017)



EXIT A.D.M.D. Suisse romande

Assistances au suicide concernant **21 couples de 2002 à 2017** (3 en 2017)

Pathologies des couples de 2002 à 2017

Pathologies femmes	Nombre
Polypathologies invalidantes	13
Pathologies neurologiques	5
Pathologies respiratoires	1
Pathologies cardio-vasculaires	1
Cancers	1



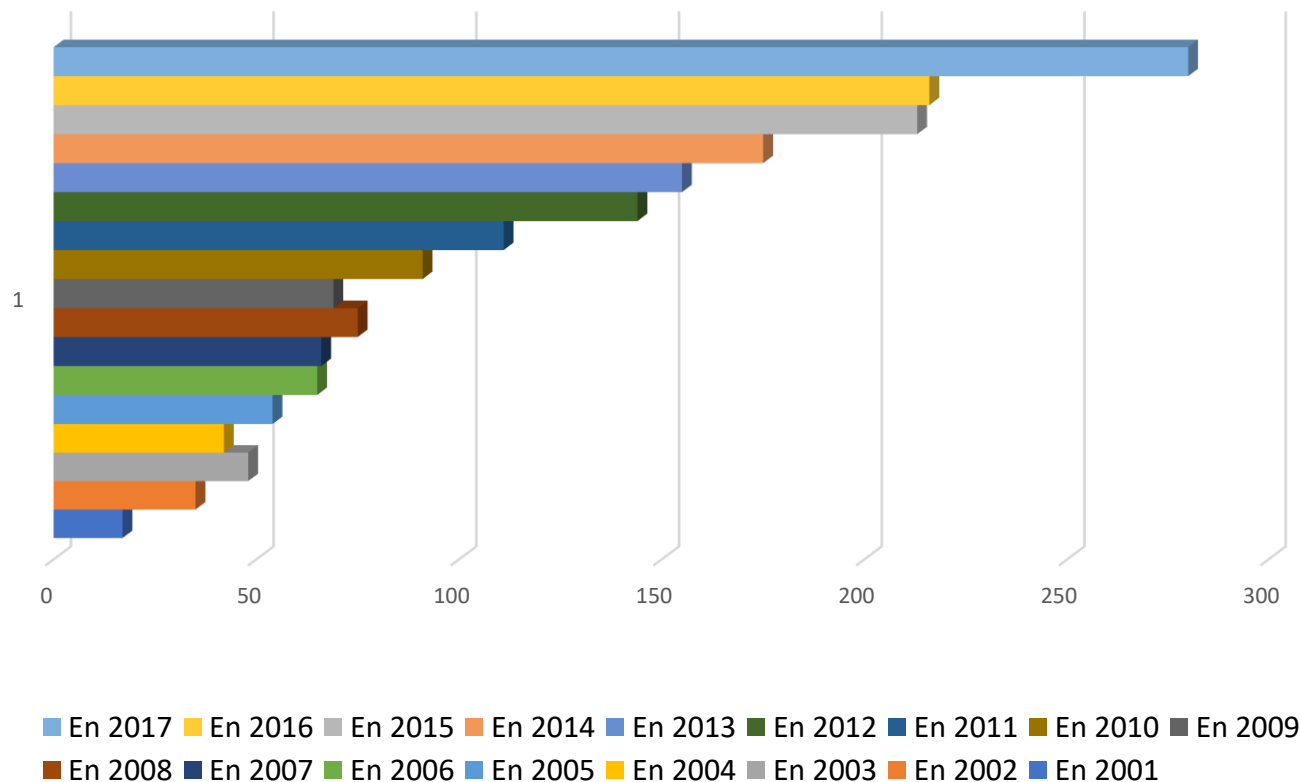
Pathologies hommes	Nombre
Polypathologies invalidantes	7
Cancers	4
Pathologies neurologiques	3
Pathologies ophtalmologiques	2
Pathologies cardio-vasculaires	2
Pathologies respiratoires	1
Pathologies rénales	1
Pathologies hépatiques	1



EXIT A.D.M.D. Suisse romande

En 2001	17
En 2002	35
En 2003	48
En 2004	42
En 2005	54
En 2006	65
En 2007	66
En 2008	75
En 2009	69
En 2010	91
En 2011	111
En 2012	144
En 2013	155
En 2014	175
En 2015	213
En 2016	216
En 2017	286

Evolution du nombre d'assistances au suicide effectuées entre 2001 et 2017





EXIT A.D.M.D. Suisse romande

Evolution du nombre d'assistances au suicide effectuées entre 2001 et 2017 : domicile, hôpital, EMS* ou foyer

(* Etablissement médico-social)

*	2001	2002	2003	2004	2005	2006	2007	2008	2009
Total	17	35	48	42	54	65	66	75	69
Domicile	16	35	41	41	43	57	61	68	64
EMS	1	0	7	1	11	6	5	6	4
Hôpital	0	0	0	0	0	2	0	0	1
Foyer	0	0	0	0	0	0	0	1	0

	2010	2011	2012	2013	2014	2015	2016	2017	2001-2017
Total	91	111	144	155	175	213	216	286	1 862
Domicile	83	104	127	141	156	183	188	250	1 658
EMS	7	7	16	10	16	22	25	26	170
Hôpital	1	0	1	4	3	5	2	6	25
Foyer	0	0	0	0	0	3	1	4	9

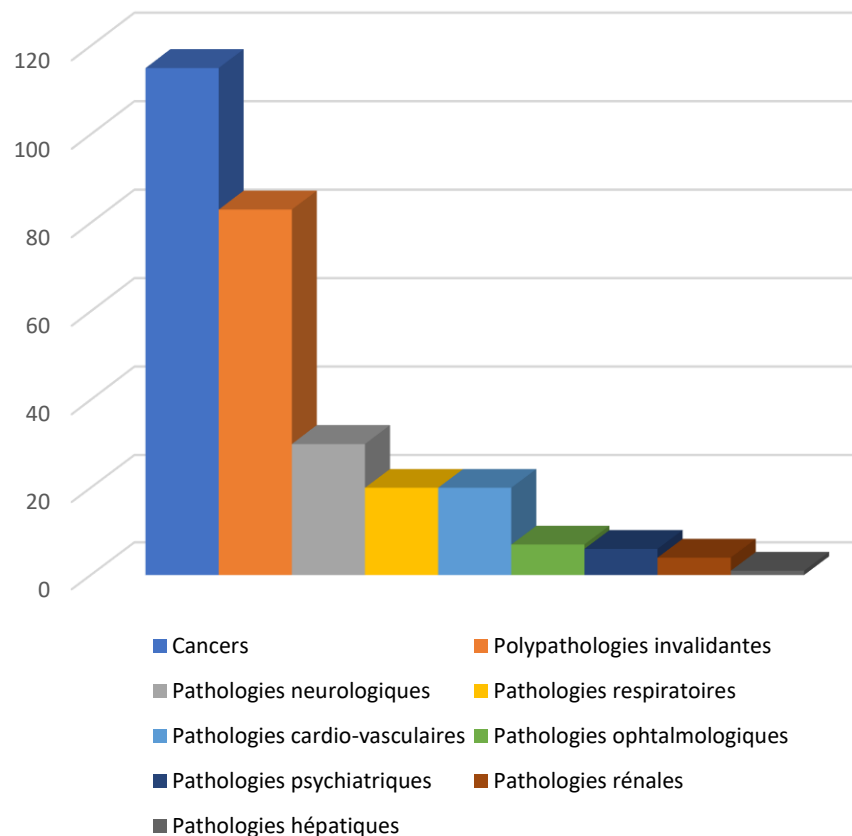


EXIT A.D.M.D. Suisse romande

Pathologies en pourcent concernant les 286 assistances au suicide en 2017

Pathologies	Nombre	%
Cancers	115	40.21
Polypathologies invalidantes	83	29.02
Pathologies neurologiques	30	10.49
Pathologies respiratoires	20	6.99
Pathologies cardio-vasculaires	20	6.99
Pathologies ophtalmologiques	7	2.45
Pathologies psychiatriques	6	2.10
Pathologies rénales	4	1.40
Pathologies hépatiques	1	0.35

	286	100.00

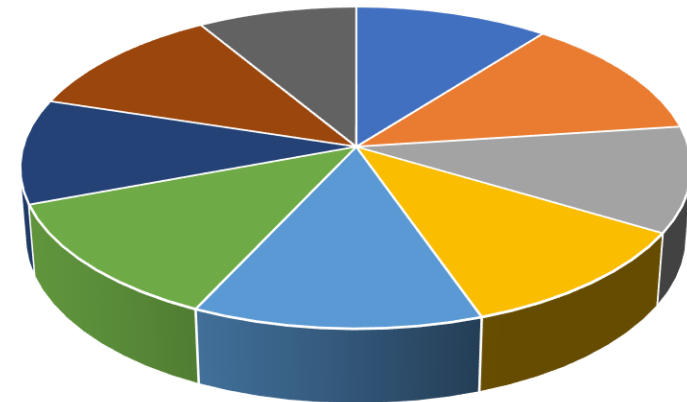




Pathologies avec les moyennes d'âges concernant les 286 assistances au suicide en 2017

Pathologies	Nombre	Moyenne âge
Cancers	115	74.40
Polypathologies invalidantes	83	87.07
Pathologies neurologiques	30	74.50
Pathologies respiratoires	20	78.25
Pathologies cardio-vasculaires	20	86.90
Pathologies ophtalmologiques	7	86.71
Pathologies psychiatriques	6	74.00
Pathologies rénales	4	81.00
Pathologies hépatiques	1	61.00

	286	



- Cancers
- Polypathologies invalidantes
- Pathologies neurologiques
- Pathologies respiratoires
- Pathologies cardio-vasculaires
- Pathologies ophtalmologiques
- Pathologies psychiatriques
- Pathologies rénales
- Pathologies hépatiques